

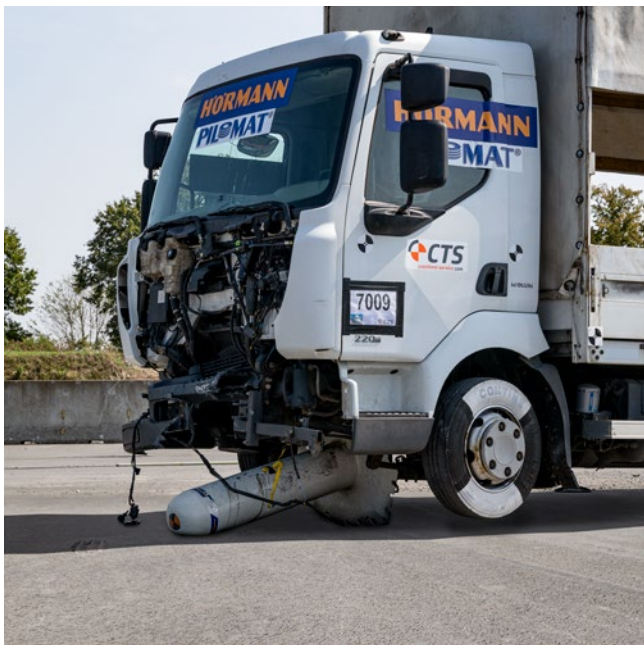
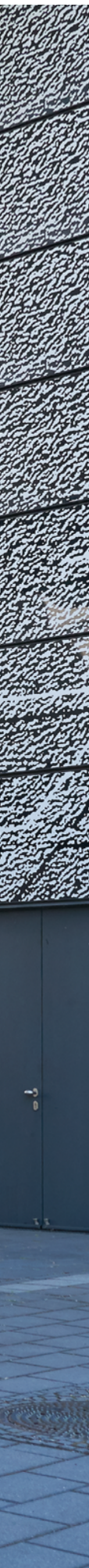


# PULLERTER OG VEISPERRER

**NYHET.** A 114-600 / 800 E Plug & Play-pullerter, mobil Road Blocker M30 i henhold til DIN SPEC

**HÖRMANN**





4

Gode grunner  
til å velge  
adgangskontroll-  
systemer  
fra Hörmann.



18

Bruksområder.



30

Utførelser.  
Tilbehør.  
Teknikk.

# Merkekvalitet fra Hörmann

Familiebedriften Hörmann tilbyr alle viktige bygningskomponenter for bygging og modernisering fra én kilde. Produktene blir produsert i høyspesialiserte fabrikker i samsvar med dagens tekniske standard. Våre medarbeidere jobber kontinuerlig med nye produkter, videreutvikling og detaljforbedringer. På denne måten skaper vi patenter og unike produktløsninger som vi er alene om på markedet.





**VI TENKER OG HANDLER MILJØVENNLIG.** Som familiebedrift er vi bevisst vårt ansvar for kommende generasjoner, og på kundens forespørsel tilbyr vi alle produkter til næringsbygg valgfritt CO<sub>2</sub>-nøytrale. Dette gir mulighet til å dekke kompensasjonskostnadene for gjenværende utslipp ved kjøpsbeslutningen og dermed bidra aktivt. Med sin bærekraftstrategi har Hörmann som mål å redusere og unngå utslipp. Vi dekker hele vårt strømbehov ved alle europeiske produksjonsanlegg\* til 100 % med strøm fra fornybare kilder. I tillegg reduserer vi forbruket vårt gjennom ulike tiltak, som du kan lese mer om på våre hjemmesider, og sparer mer enn 75 000 tonn CO<sub>2</sub> årlig. Vi kompenserer for de resterende utslippene ved å fremme sertifiserte klimaprosjekter i samarbeid med ClimatePartner.

\* unntatt i Frankrike



Mer informasjon på  
[www.hoermann.com/sustainability](http://www.hoermann.com/sustainability)



**ClimatePartner**  
sertifisert produkt  
[climate-id.com/FYZNUF](http://climate-id.com/FYZNUF)



CO<sub>2</sub>  
beregne  
reducere  
bidra

# Bærekraftig planlegging og kompetent rådgiving

Erfarne fagrådgivere i salgsorganisasjonen hjelper deg med planleggingen og den tekniske ferdigstillingen helt frem til godkjenningen. Komplette arbeidsdokumentasjon, slik som f.eks. monteringsdata, får du alltid oppdatert i digital form på [www.hoermann.no](http://www.hoermann.no)



### **STERK PARTNER FOR ADGANGSKONTROLLSYSTEMER.**

Nye produkter, videreutviklinger og forbedringer av detaljer inngår hos Hörmann i en kontinuerlig prosess drevet frem av vårt høyt kvalifiserte utviklingsteam. Slik utvikles markedsklare produkter av høy kvalitet som nyter stor anseelse verden over. Alle viktige systemkomponenter blir utviklet og produsert hos Hörmann selv. Det garanterer høy kompatibilitet, komplett funksjon og optimal sikkerhet. Det omfattende produktutvalget innen pullerter for ulike bruksområder, vei- og kjøretøysperrer samt komplette styringskonsepter gjør oss til en sterk partner for sikkerhetsløsninger.



### **PRODUKTPORTAL FOR ARKITEKTER OG PLANLEGGERE.**

Arkitektprogrammet er enkelt å bruke og søkefunksjonen gir deg rask tilgang til utlysningstekster, tekniske data, sertifikater, CAD-tegninger og mye mer. I tillegg står BIM-data til mange produkter for «Building Information Modeling»-prosessen, for effektiv planlegging, utforming, konstruksjon og administrasjon av bygninger, til disposisjon. Bilder og fotorealistiske fremstillinger supplerer informasjonen til mange av produktene.



**PRODUCTS  
FOR BIM**

Vi er medlem av Fachverband  
Bauprodukte digital  
i Bundesverband Bausysteme e.V.

# Monterings- og servicevennlig

Alle funksjonskomponenter til våre pullerter er monteringsvennlige og muliggjør svært rask og enkel igangsetting. Dessuten kan den nye generasjon adgangskontrollsystemer integreres i digitale service- og fjernservicekonsepter. Det reduserer vedlikeholds- og servicekostnader og gjør Hörmann adgangskontrollsystemer lønnsomme og bærekraftige.







**Service hele døgnet**

**RASK SERVICE.** For adgangskontrollsystemene anbefaler vi vedlikehold hvert halvår. Hörmann tilbyr rådgivning, vedlikehold og reparasjon i mange land. Et omfattende servicenettnettverk sørger for at vi alltid er i nærheten av kunden og klar til innsats døgnet rundt. Våre kunder kan stole på oss.



**10 års etterkjøpsgaranti**

**RESERVEDELER FRA HÖRMANN.** For alle komponenter er 10 års etterkjøpsgaranti på reservedeler fra Hörmann en selvfølge.



High Security-pullert med børsteløs elektromekanisk motor



**MILJØVENNLIG OG FLEKSIBEL MONTERING.** Alle funksjonskomponenter for pullerter med integrert hydraulisk motor er kompakt montert i pullertenheten. Det integrerte hydraulikksystemet krever bare en liten mengde olje, noe som reduserer miljørisikoen betydelig. Vi bruker biologisk nedbrytbar olje som standard for å utelukke miljørisiko så langt det er mulig. Security- og High Security-pullerter med integrert elektromekanisk motor er spesielt miljøvennlig og krever lite vedlikehold. Siden de ikke krever hydraulikkolje, oppfyller de også strengste miljøvernkrav. Det ble utarbeidet en miljødeklarasjon (EPD) for de automatiske pullertene M50, som beskriver de miljørelevante egenskapene i form av objektive data over hele pullertens livssyklus.



Miljødeklarasjon for automatiske pullerter M50



Reg. EPDITALY0412 Valid. 25.05.2028  
www.epditaly.it

**En annen fordel med begge utførelsene:**

Styringen kan monteres inntil 80 m fra hydrauliske pullerter eller inntil 50 m fra elektromekaniske pullerter via en strøm- / styreledning.

# Sikker teknologi og attraktiv design

Det store produktutvalget innen pullerter omfatter automatiske, halvautomatiske, faste og flyttbare utførelser (se side 21 og 22) for sikring og trafikkregulering av sentrumsområder i byer, på offentlige plasser og på firmaarealer. De intelligente konstruksjonene kombinerer et attraktivt utseende med sikker teknologi.





Automatisk pullert  
A 220-600 H



Halvautomatisk pullert  
S 220-600 G

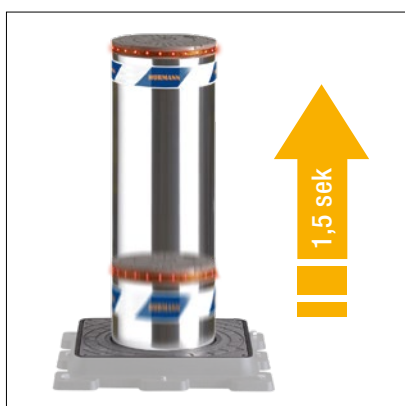


Fast pullert  
F 220-600 CF



### Samme utseende

**PULLERTUTFØRELSE MED SAMME UTSEENDE.** For en individuell kombinasjon av Security- og High Security Line-pullerter, har sylindrene til alle pullerter i de enkelte systemene samme utseende. I tillegg kan faste, halvautomatiske og automatiske pullerter kombineres perfekt med hverandre takket være den matchende bunnplaten. Resultat er et 100 % harmonisk helhetsbilde.



**RASK SIKKERHET I NØDSTILFELLER.** En åpen innkjørsel trenger ikke å være en sikkerhetsrisiko. Gjennom EFO-nødfunksjonen (Emergency Fast Operation) kjøres de nedsenkede pullertene samt vei- og kjøretøysperrene ut svært raskt på bare ca. 1,5 sekunder. Når EFO-nødfunksjonen må integreres i et sikkerhetskonsept på monteringsstedet, f.eks. i høysikkerhetsanlegg som fengsler eller militæranlegg, oppfyller våre High Security-pullerter disse kravene. De sørger for rask sikkerhet i nødstilfeller.

# Individuelle styringskonsepter

Med en fleksibel styring kan komplette styringskonsepter settes sammen med flere pullerter. Innenfor dette konseptet kan master- og slave-relasjoner mellom pullertene konfigureres.

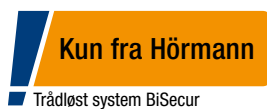




**ENKEL MONTERING OG VEDLIKEHOLD.** Styrings tilkobling skjer via servicevennlige hurtigklemmer. Disse forenkler monteringen og senere vedlikehold. Videre kan styringen utvides med betjeningselementer (f.eks. kodetaster) og / eller andre tilslutningsenheter, f.eks. for induksjonssløyfer.

**MAKSIMAL SIKKERHET MED BISECUR.**

Adgangskontrollsystemene kan også styres på en praktisk måte med det trådløse systemet BiSecur. Systemet kjennetegnes av en sikker krypteringsteknologi, utviklet av Hörmann selv, og du kan være trygg på at ingen uvedkommende kan kopiere radiosignalet ditt.



→ Mer informasjon finner du på side 72.

**HÖRMANN ACCESS CONTROL (HAC).** Pullerter for regulering av inn- og utkjøring kan enkelt og sikkert betjenes og fjernstyres via det selvutviklede online-administrasjonssystemet Hörmann Access Control (HAC). Den fleksible løsningen muliggjør individuell adgangsautorisasjon og valgfri tildeling av inntil 2 000 identifikasjonsmedier.

→ Mer informasjon finner du på side 70.

# Høyeste sikkerhet og maksimal funksjon

Sikkerhetsnivået til en pullert måles ut fra ulike kollisjonsenergier. Energien som et kjøretøy kolliderer med avhenger av kjøretøytype, vekt og hastighet. Kollisjonsenergien er avgjørende for pullertenes skade og funksjon.





Ekte kollisjonstester med høye laster skaper optimale forutsetninger for godkjennelsesprøven og sertifisering gjennom godkjente kontrollinstanser. I denne testen kjører f.eks. en lastebil på 7,5 tonn (fjernstyrt) mot en veisperre med en hastighet på 80 km/t. De ulike sertifiseringene fra USA og Europa er alle internasjonalt anerkjent, forutsatt at de oppfyller de samme kravene.



American Certification DOS SD-SDT – 02.01  
Utført ved Texas Transportation Institute  
The Texas A&M University System,  
Texas U.S.A.



**Sertifisering PAS68:2013**  
Utført ved Aisico srl  
Crash Test Center, Pereto (Aq) – Italia

#### Kollisjonstest – K12-rating

Kjøretøyvekt: 6,8 t  
Hastighet: 80 km/t  
Kollisjonsenergi: 1 679 012 joule (J)

#### Kollisjonstest – rating PAS68:2013

Kjøretøyvekt: 7,5 t  
Hastighet: 80 km/t  
Kollisjonsenergi: 1851852 joule (J)

#### Kollisjonstest – K4-rating

Kjøretøyvekt: 6,8 t  
Hastighet: 50 km/t  
Kollisjonsenergi: 655 864 joule (J)

#### Kollisjonstest – rating PAS68:2013

Kjøretøyvekt: 7,5 t  
Hastighet: 50 km/t  
Kollisjonsenergi: 723 380 joule (J)



Sertifisering ASTM F2656-07  
Utført ved Karco Engineering, LLC.  
Automotive Research Center, Adelanto CA,  
USA.



Sertifisering IWA14-1:2013  
Utført ved Aisico srl  
Crash Test Center, Pereto (Aq) – Italia

#### Kollisjonstest – M50-rating

Kjøretøyvekt: 6,8 t  
Hastighet: 80 km/t  
Kollisjonsenergi: 1 679 012 joule (J)

#### Kollisjonstest – rating IWA14-1:2013

Kjøretøyvekt: 7,2 t  
Hastighet: 80 km/t  
Kollisjonsenergi: 1 777 778 joule (J)

#### Kollisjonstest – M30-rating

Kjøretøyvekt: 6,8 t  
Hastighet: 50 km/t  
Kollisjonsenergi: 655 864 joule (J)

#### Kollisjonstest – rating IWA14-1:2013

Kjøretøyvekt: 7,2 t  
Hastighet: 50 km/t  
Kollisjonsenergi: 694 444 joule (J)

tidligere amerikansk testprosedyre	gjeldende amerikansk testprosedyre	gjeldende testprosedyre Storbritannia	tidligere internasjonale testprosedyrer	gjeldende internasjonale testprosedyrer <sup>1</sup>
K4	M30	PAS68	IWA 14	ISO 22343-1
K12	M50	PAS68	IWA 14	ISO 22343-1

Sammenligning av sertifikatene fra USA, Storbritannia og andre land

<sup>1</sup> ISO-standarden erstatter IWA-standard. Alle fremtidige kollisjonstester utføres i henhold til ISO.

# Kvalitets- og sikkerhetskontroller

Ny- og videreutviklinger av Security Line samt High Security Line testes internt og eksternt for motstandsdyktighet mot kollisjon med ulike laster samt funksjon under ulike temperatur- og værforhold.





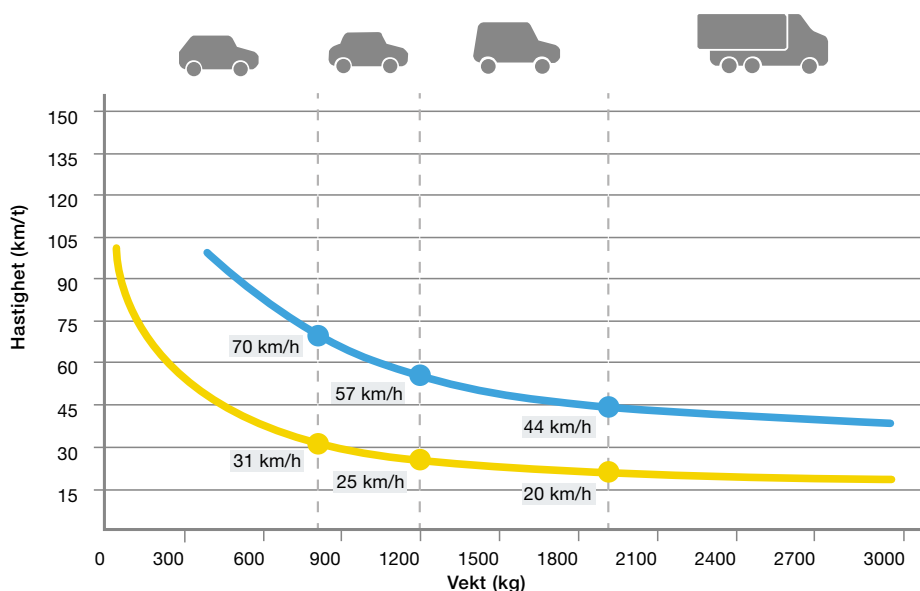
**KLIMATEST.** Funksjonssikkerheten sikres gjennom spesielle klimatester under ulike klimaforhold. Temperaturer (fra  $-40\text{ }^{\circ}\text{C}$  til  $+70\text{ }^{\circ}\text{C}$ ), værtyper og luftfuktighet simuleres i testkamre. Disse testene under intensiv belastning garanterer pålitelig funksjon og lang levetid for våre adgangskontrollsystemer.

**SLAGPENDELTEST.** Motstandsdyktigheten til Security Line-pullerter mot slag uten at de ødelegges, testes i spesielle slagpendeltester. En stålkule på en pendel simulerer belastningene som oppstår ved et sammenstøt med ulike hastigheter og kjøretøytyper. Slaghøyden testes også individuelt. På denne måten kan vi garantere den høye sikkerheten til våre pullerter og forbedre dem ytterligere.

### Kun fra Hörmann

Kollisjonsenergi uten ødeleggelse for Security Line-pullerter 275 testet av TÜV Rheinland

**100 % FUNKSJONSSIKKERHET.** Alle adgangskontrollsystemer testes for 100 % funksjonalitet før levering. Det kontrolleres alle mekaniske og hydrauliske finjusteringer samt elektriske og styringsinnstillinger for hver enkelt systemkomponent. For anlegg med flere komponenter er kompatibiliteten til alle grensesnitt og funksjoner sikret. Gjennom denne prosedyren garanterer vi raskest mulig montering funksjonssikker drift av adgangskontrollsystemet.



Verdiene på diagrammet nedenfor viser fra hvilken hastighet og kjøretøyvekt det genereres en bestemt kollisjonsenergi.

#### Kollisjonsenergi med ødeleggelse

Kjøretøyet kan ikke passere, men kollisjonen forårsaker permanent skade på pullertens mekanikk samt på konstruksjonen. Pullerten må skiftes ut.

#### Kollisjonsenergi uten ødeleggelse

Kjøretøyet kan ikke passere, og pullerten fungerer fortsatt sikkert.

#### Kjøretøytyper

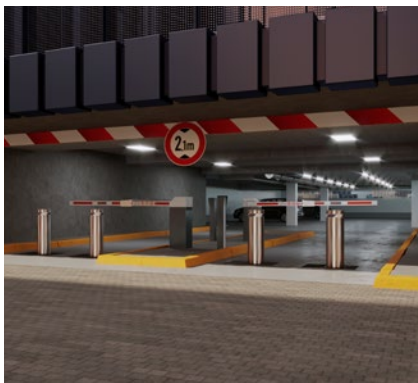
- Mindre kjøretøy med en totalvekt på inntil 800 kg
- Personbiler med en vekt på inntil 1 200 kg
- Varebiler med en vekt på inntil 1 900 kg
- Lastebiler med en vekt på over 1 900 kg

Kollisjonsenergi med ødeleggelse<sup>1</sup>  
■ 150 000 joule (J)

Kollisjonsenergi uten ødeleggelse<sup>1</sup>  
■ 40 000 joule (J)

<sup>1</sup> vist for pullerten F 220-600 / 800 CF





20

Security-pullert



24

Security design-pullert



26

High Security-pullert



28

High Security veisperrer  
og kjøretøysperrer



28

High Security  
mobile kjøretøysperrer

## NYHET. AUTOMATISKE PLUG & PLAY-PULLERTER.

Den monteringsklare elektromekaniske pullerten A 114-600 / 800 E er spesielt rask og enkel å montere på rundt 1 time og er ideell for bruk i privat boligbygging. Plug & Play-pullerten kan i tillegg kombineres optimalt med de faste design-pullertene. Dens lave strømforbruk gjør den også spesielt miljøvennlig.





ØVERST. **NYHET.** Monteringsklare automatiske pullerter med elektromekanisk motor

VENSTRE. Automatiske pullerter med hydraulisk motor

**AUTOMATISKE PULLERTER.** Automatiske pullerter leveres i to utførelser: med integrert elektromekanisk motor for middels høye bruksfrekvenser og med integrert hydraulisk motor for høye bruksfrekvenser. Den automatiske pullerten RI-H med forsterket sylindermateriale gir ekstra høy beskyttelse.

→ Mer informasjon om de automatiske pullertene i Security Line på side 34.

→ Mer informasjon om utstyrsmulighetene for pullerter på side 58.



ØVERST. Fast pullert med bunnplate

NEDE TIL HØYRE. Fast pullert med steinkledning

**SECURITY LINE-PULLERTER MED STEINKLEDNING.** For unike designmuligheter leverer vi faste og automatiske pullerter med en diameter på 275 mm i mange steintyper og farger samt individuelle sylinderdeksler.

- Mer informasjon om de faste pullertene i Security Line på side 42.
- Mer informasjon om utstyrsmulighetene for pullerter på side 58.



SECURITY



**FASTE PULLERTER.** Faste pullerter med bunnplate har samme utseende som automatiske og halvautomatiske pullerter. Hvis sylindrene er skadet, kan de demonteres. Faste pullerter med bunnanker egner seg som en innstegsmodell med et godt forhold mellom pris og ytelse. De faste pullertene RI-FF med forsterket sylindermateriale og forsterket bunnfeste anbefales for områder som trenger ekstra høy beskyttelse.

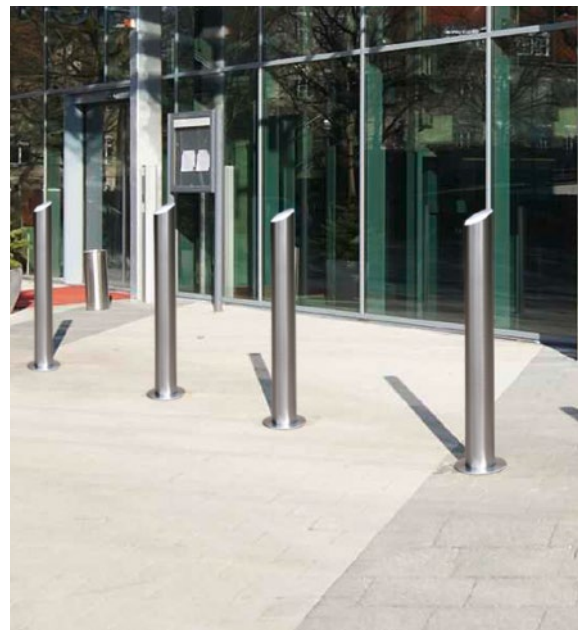


**HALVAUTOMATISKE PULLERTER.** Med integrerte gasstrykkfjærer er de halvautomatiske pullertene egnet for en lav bruksfrekvens. Installasjonen krever ingen strømtilkobling.

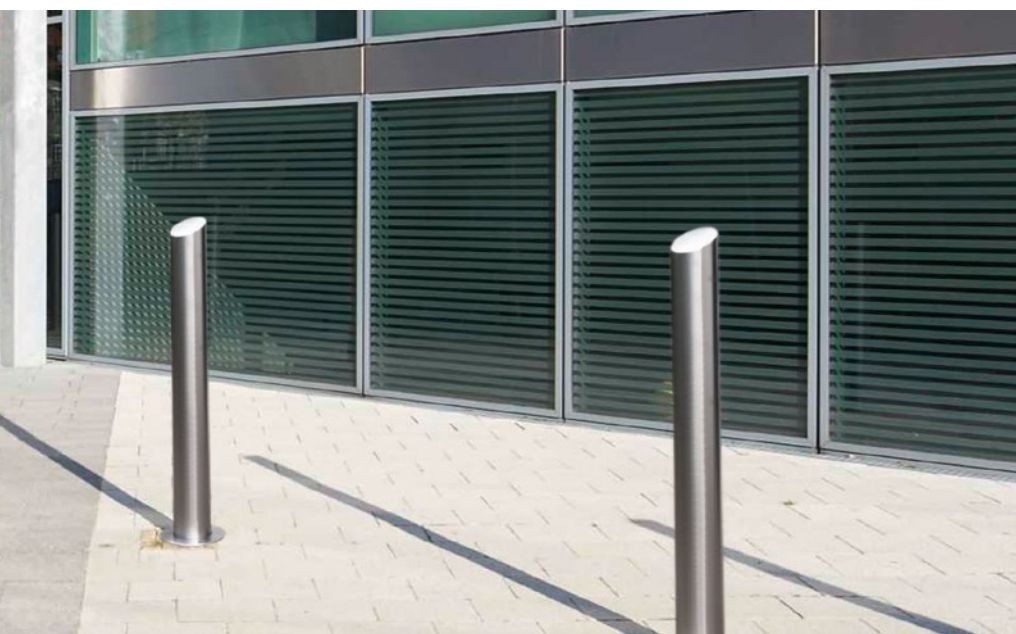
**FLYTTBARE PULLERTER.** Ved svært lave bruksfrekvenser på ca. to sykluser per dag lønner det seg å bruke flyttbare pullerter som kan fjernes uten bruk av verktøy.

**DESIGN-PULLERT.** Med de nye design-pullertene kan gangveier, gågater eller offentlige plasser separeres fra resten av gatetrafikken på en enkel, elegant og rimelig måte. Design-pullerter bør helst stilles opp rekkevis, slik at f.eks. biler ikke kan parkere eller kjøre inn mellom dem. Fotgjengere og syklistene kan fortsatt passere fritt.

- Mer informasjon om halvautomatiske og flyttbare pullerter i Security Line på side 39.
- Mer informasjon om design-pullerter på side 45.







OPPE TIL HØYRE. Flyttbar pullert med rund bunnplate

NEDE TIL VENSTRE. Halvautomatisk pullert med brosteinramme

NEDE TIL HØYRE. Designpullert med skrått deksel

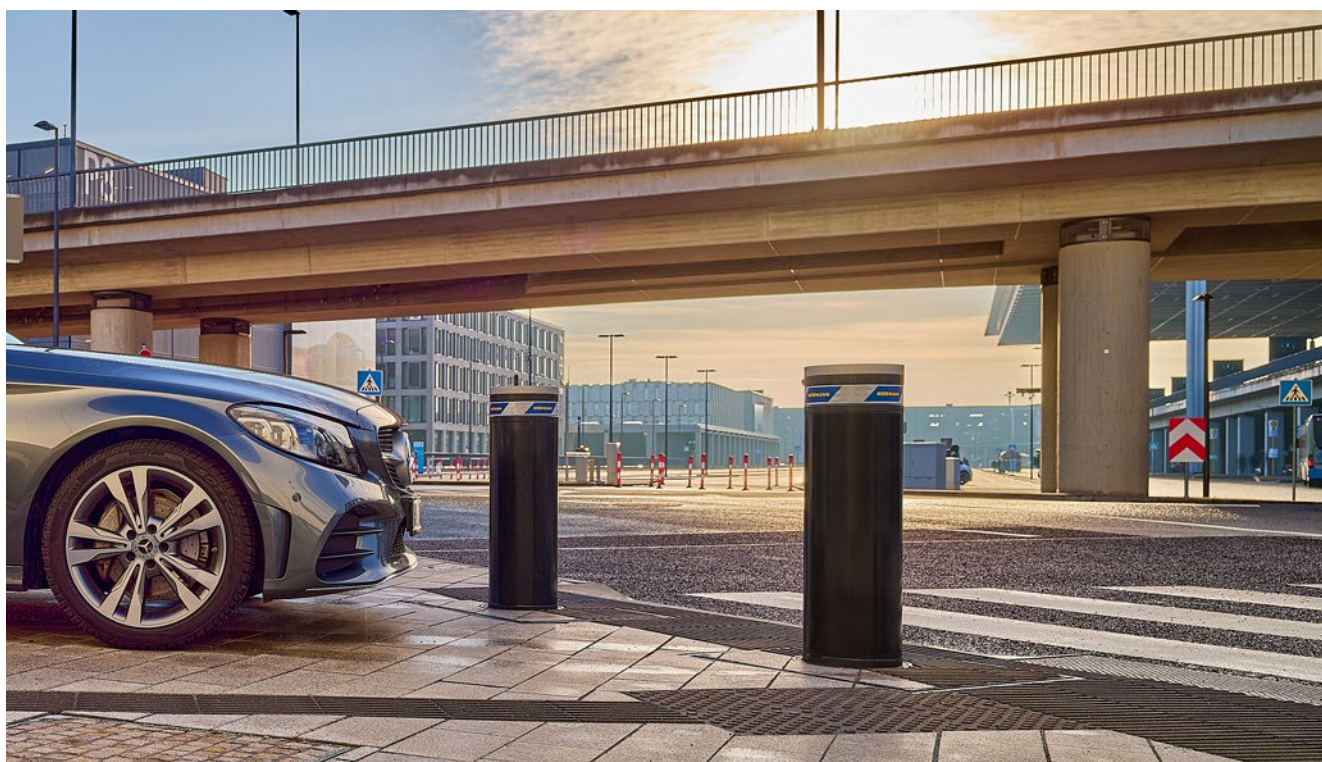
**HIGH SECURITY-PULLERT.** Pullertene i High Security Line beskytter sensitive områder på en sikker måte. De er tilgjengelige i automatiske, halvautomatiske, flyttbare og faste utførelser, er sertifisert i henhold til internasjonale kollisjonstester og oppfyller de tilsvarende sikkerhetskravene.

→ Mer informasjon om betingelsene for kollisjonstester på side 15.



OPPE TIL HØYRE. Elektromekaniske High Security-pullerter av stål med LED-lysstriper

NEDE TIL VENSTRE. Elektromekaniske High Security-pullerter av stål med LED-lysstriper





**Kun fra Hörmann**  
High Security-pullert med  
elektromagnetisk motor

### **ELEKTROMEKANISKE HIGH SECURITY-PULLERTER.**

High Security-pullertene med elektromekanisk, børsteløs motor er den optimale løsningen for spesielt strenge miljøvernforskrifter, siden de ikke krever hydraulikkolje. De er meget monterings- og vedlikeholdsvennlige. Sylinderbevegelsene er svært skånsomme takket være mykstart- og mykstoppsfunksjonen.

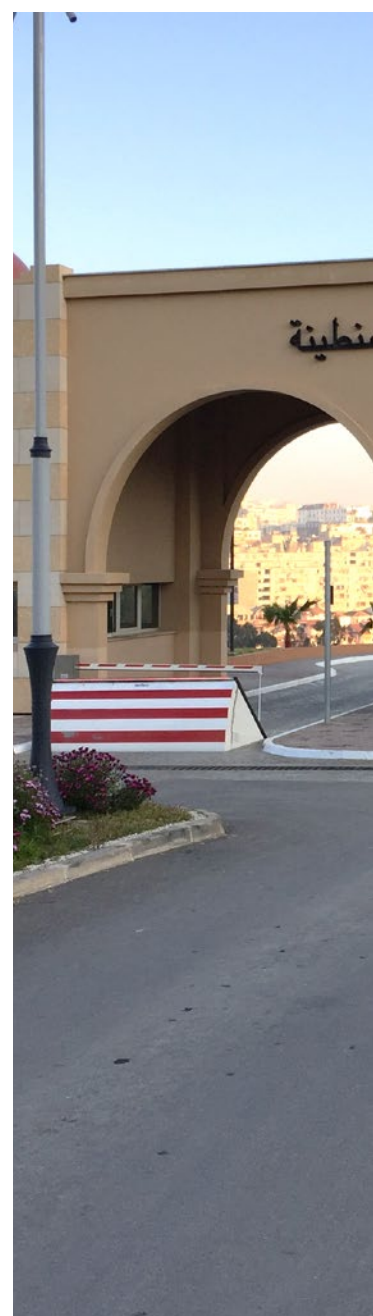
→ Mer informasjon om High Security-pullertene på side 47.

ØVERST TIL VENSTRE.  
Kjøretøysperre M

ØVERST TIL HØYRE. Mobil  
kjøretøysperre OktaBlock

NEDE TIL VENSTRE. **NYHET.** Mobil  
veisperre Road Blocker M30

NEDE TIL HØYRE. Veisperre  
Road Blocker 1000 med hydraulisk  
motor





**VEISPERRER.** For økt sikkerhet ved inn- og utkjørsler med inntil seks meters bredde anbefales bruk av veisperrer. De leveres i utførelsene Road Blocker 500 med en sperrehøyde på 500 mm og Road Blocker 1000 med en sperrehøyde på 1 000 mm. Road Blocker 500 SF og 1000 SF kan monteres enkelt og raskt på egnet bunnebelegg, da det ikke er nødvendig med gravearbeid.

**KJØRETØYSPERRE.** Kjøretøysperrer muliggjør kontrollert ensidig passering og forhindrer samtidig passering i motsatt retning. Mens kjøretøysperre M-varianten alltid kan kjøres over i én retning, senkes kjøretøysperre H når et kjøretøy skal passere.

**MOBILE KJØRETØYSPERRER.** Hörmann OktaBlock sikrer effektivt innkjørsler og innganger til friluftsansatte som byfester eller julemarkeder mot kjøretøy som bryter seg gjennom. Designet er lite påtrengende og oppleves derfor ikke som truende.



**NYHET.** Den mobile veisperreren Road Blocker M30 er det ideelle supplementet til Hörmann OktaBlock for sikring av innkjørsler. Mens OktaBlock kan brukes til å sikre store områder raskt og kostnadseffektivt, brukes den mobile Road Blocker M30 ved passasjepunkter for kjøretøy. Den mobile Road Blocker M30 er fullstendig sertifisert i henhold til DIN SPEC 91414-1:2021-04 og IWA-14-1:2013.

Med våre to mobile kjøretøysperrer kan du sikre arrangementer tidsfleksibelt, stedsuavhengig og kostnadseffektivt.

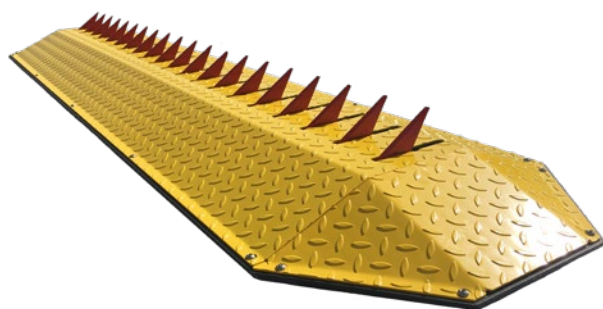
- Mer informasjon om veisperreren og kjøretøysperreren på side 62.
- Mer informasjon om den mobile Road Blocker M30 finner du på side 66.
- Mer informasjon om OktaBlock på side 67.



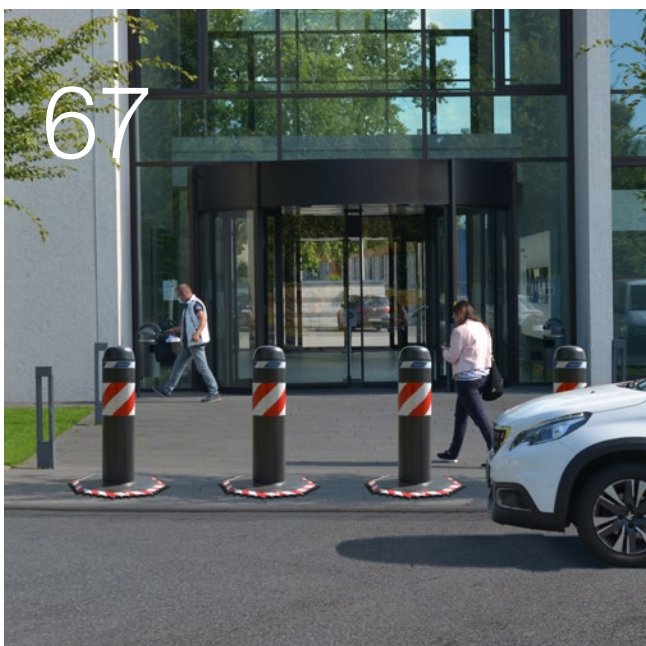
48



64



67



# Utførelser. Tilbehør. Teknikk.

- 32 Plug & Play-pullerter | Security Line
- 34 Automatiske pullerter | Security Line
- 39 Halvautomatiske pullerter | Security Line
- 40 Flyttbare pullerter | Security Line
- 42 Faste pullerter | Security Line
- 45 Design-pullerter | Security Line
- 47 Automatiske pullerter | High Security Line
- 49 Halvautomatiske pullerter | High Security Line
- 50 Flyttbare pullerter | High Security Line
- 51 Faste pullerter | High Security Line
- 53 Faste pullerter med flatt bunnfeste | High Security Line
- 58 Utstyr for pullerter
- 62 Veisperrer | High Security Line
- 64 Kjøretøysperrer | High Security Line
- 65 Utstyr for veisperrer og kjøretøysperrer
- 66 Mobil veisperre Road Blocker M30
- 67 Mobil kjøretøysperre OktaBlock
- 70 Hörmann Access Control (HAC)
- 71 Stolper
- 72 Tilbehør





# NYHET. Automatiske Plug & Play-pullerter

Med integrert elektromekanisk motor

- For middels høye bruksfrekvenser (ca. 100 sykluser/dag)
- Innstegsmodell med et veldig godt forhold mellom pris og ytelse
- Pullerter i børstet rustfritt stål V2A (AISI 304) med integrert fundamentkasse og elektromekanisk motor
- Overholder strenge miljøvernkrav, da det ikke brukes hydraulikkolje
- Rask og enkel å montere (< 1 time/stk.)
- Kan kombineres optimalt med fastmonterte design-pullerter



	NYHET. A 114-600 E	NYHET. A 114-800 E
Diameter (mm)	114	114
Høyde (mm)	600	800
<b>Tekniske data</b>		
Hastighet, heve (cm/s)	6,5	9
Hastighet, senke (cm/s)	6,5	9
Belastningsklasse iht. EN 124	D400 (40 tonn)	D400 (40 tonn)
Manuell nedsenking ved strøbrudd	●	●
Integrert elektromekanisk motor	●	●
Sykluser (ca. per dag)	100	100
Totale sykluser (maks levetid)	200000	200000
Temperaturområde	-40 °C til +70 °C <sup>1</sup>	-40 °C til +70 °C <sup>1</sup>

● = standardutstyr

<sup>1</sup> For temperaturer under 0 °C anbefaler vi et varmeanlegg som ekstrautstyr

Utstyrsalternativer: Trådløs betjening, LED-belysning, varmeenhet, fjerntilgang CloudUnit W5-B  
Mer informasjon finner du på side 58.

# Automatiske pullerter E

Med integrert elektromekanisk motor



- For middels (ca. 100 sykluser/dag – A-127) eller høye bruksfrekvenser (ca. 1 000 sykluser /dag – A-220 / A-275)
- A-127: Innstegsmodell med et veldig godt forhold mellom pris og ytelse
- Styreenhet for samtidig styring av inntil 3 (A-127), eller 3, 6 og 9 (A-220 / A-275) pullerter
- Overholder strenge miljøvernkrav, da det ikke brukes hydraulikkolje
- Enkel utskifting av hydrauliske pullerter med 220 mm og 275 mm diameter uten ytterligere byggearbeid. Montering i eksisterende fundamentkasse er mulig
- Avstand mellom pullert og styreenhet: inntil 30 m

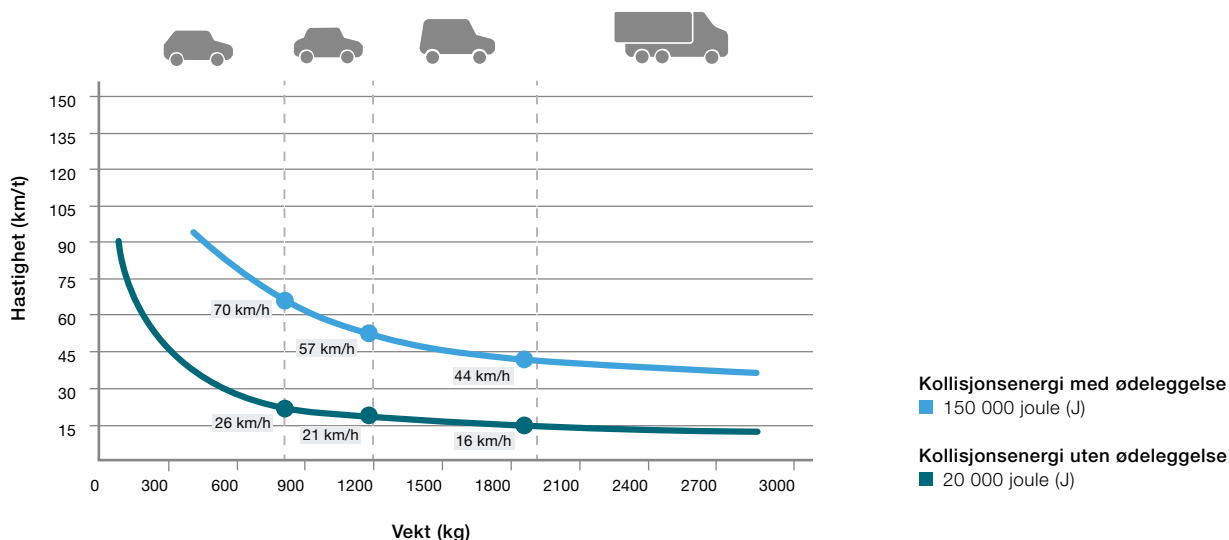


	A 127-600 E	A 127-800 E
Diameter (mm)	127	127
Høyde (mm)	600	800
<b>Tekniske data</b>		
Hastighet, heve (cm/s)	9,5	11
Hastighet, senke (cm/s)	12	14
Belastningsklasse iht. EN 124	D400 (40 tonn)	D400 (40 tonn)
Automatisk nedsenking ved strømbrudd (via batteri)	●	●
Automatisk utkobling (kan deaktiveres)	●	●
Integrert elektromekanisk motor	●	●
Sykluser (ca. per dag)	100	100
Totale sykluser (maks levetid)	200000	200000
Kollisjonsenergi med ødeleggelse (J)	150000	150000
Kollisjonsenergi uten ødeleggelse (J)	20000	20000
Temperaturområde	-40 °C til +70 °C <sup>1</sup>	-40 °C til +70 °C <sup>1</sup>

● = standardutstyr ○ = ekstrautstyr – = ikke tilgjengelig

Informasjon om utstyrsalternativene finner du på side 58.

<sup>1</sup> For temperaturer under 0 °C anbefaler vi et varmeanlegg som ekstrautstyr





	A 220-600 E	A 220-800 E	A 275-600 E	A 275-800 E
Diameter (mm)	220	220	275	275
Høyde (mm)	600	800	600	800

#### Tekniske data

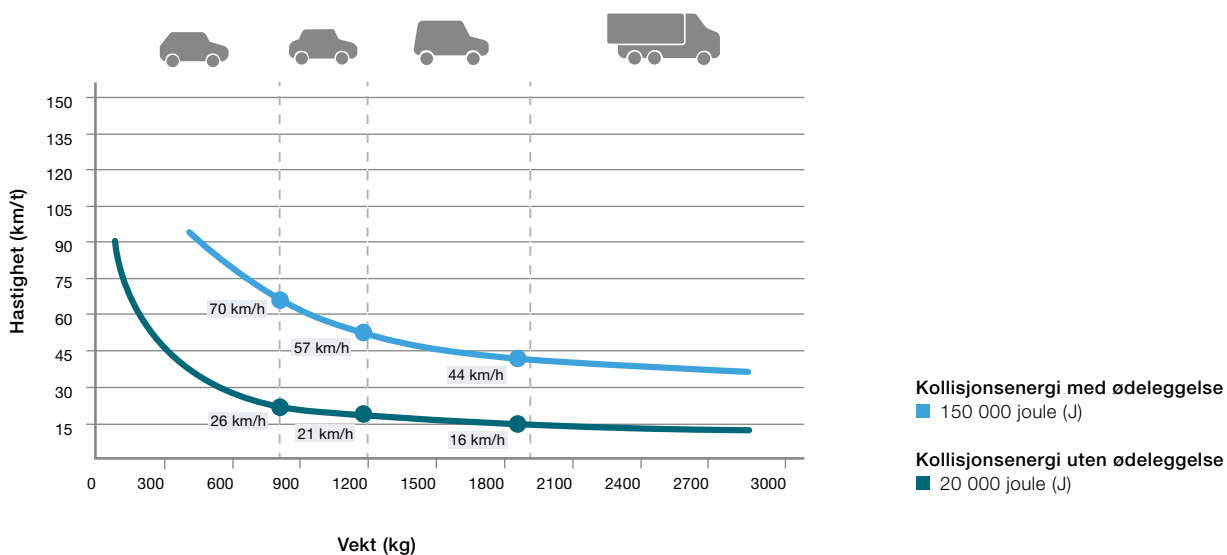
Hastighet, heve (cm/s)	9,5	11	9,5	11
Hastighet, senke (cm/s)	12	14	12	14
Belastningsklasse iht. EN 124	D400 (40 tonn)	D400 (40 tonn)	D400 (40 tonn)	D400 (40 tonn)
Automatisk nedsenking ved strømbrudd (via batteri)	●	●	●	●
Automatisk utkobling (kan deaktiveres)	●	●	●	●
Integrert elektromekanisk motor	●	●	●	●
Sykluser (ca. per dag)	1000	1000	1000	1000
Totale sykluser (maks levetid)	1500000	1500000	1500000	1500000
Kollisjonsenergi med ødeleggelse (J)	150000	150000	150000	150000
Kollisjonsenergi uten ødeleggelse (J)	20000	20000	20000	20000
Temperaturområde	-40 °C til +70 °C <sup>1</sup>	-40 °C til +70 °C <sup>1</sup>	-40 °C til +70 °C <sup>1</sup>	-40 °C til +70 °C <sup>1</sup>

● = standardutstyr ○ = ekstrautstyr

- = ikke tilgjengelig

<sup>1</sup> For temperaturer under 0 °C anbefaler vi et varmeanlegg som ekstrautstyr

Informasjon om utstyrsalternativene finner du på side 58.



# Automatiske pullerter H

Med integrert hydraulisk motor



- For høye bruksfrekvenser (ca. 2 000 sykluser/dag)
- Automatisk heving og senking via integrert hydraulisk motor
- Utvidbar styreenhet for samtidig styring av flere pullerter
- Avstand mellom pullert og styreenhet: inntil 80 m



	A 127-600 H	A 127-800 H
Diameter (mm)	127	127
Høyde (mm)	600	800

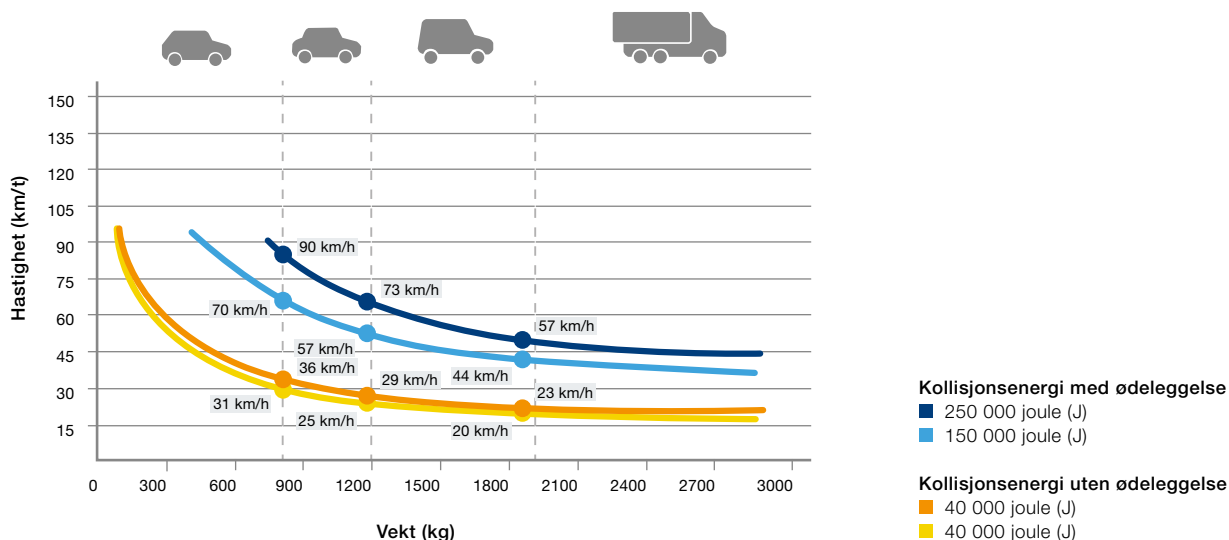
## Tekniske data

Hastighet, heve (cm/s)	15	15
Hastighet, senke (cm/s)	25	25
Belastningsklasse iht. EN 124	D400 (40 tonn)	D400 (40 tonn)
Manuell nødsenking ved strømbrudd	●	●
Automatisk nedsenking ved strømbrudd	○	○
Automatisk utkobling (kan deaktiveres)	●	●
Integrert hydraulisk motor	●	●
Sykluser (ca. per dag)	2000	2000
Totale sykluser (maks levetid)	3000000	3000000
Kollisjonsenergi med ødeleggelse (J)	150000	150000
Kollisjonsenergi uten ødeleggelse (J)	30000	30000
Temperaturområde	-40 °C til +70 °C <sup>1</sup>	-40 °C til +70 °C <sup>1</sup>

● = standardutstyr ○ = ekstrautstyr – = ikke tilgjengelig

Informasjon om utstyrsalternativene finner du på side 58.

<sup>1</sup> For temperaturer under 0 °C anbefaler vi et varmeanlegg som ekstrautstyr



- For høye bruksfrekvenser (ca. 2 000 sykluser/dag)
- Automatisk heving og senking via integrert hydraulisk motor
- A 275-600 / A 275-800 H: Som ekstrautstyr leveres alle hovedkomponenter i rustfritt stål
- Utvidbar styreenhet for samtidig styring av flere pullerter
- Avstand mellom pullert og styreenhet: inntil 80 m



	A 220-600 H	A 220-800 H	A 275-600 H	A 275-800 H
Diameter (mm)	220	220	273	273
Høyde (mm)	600	800	600	800

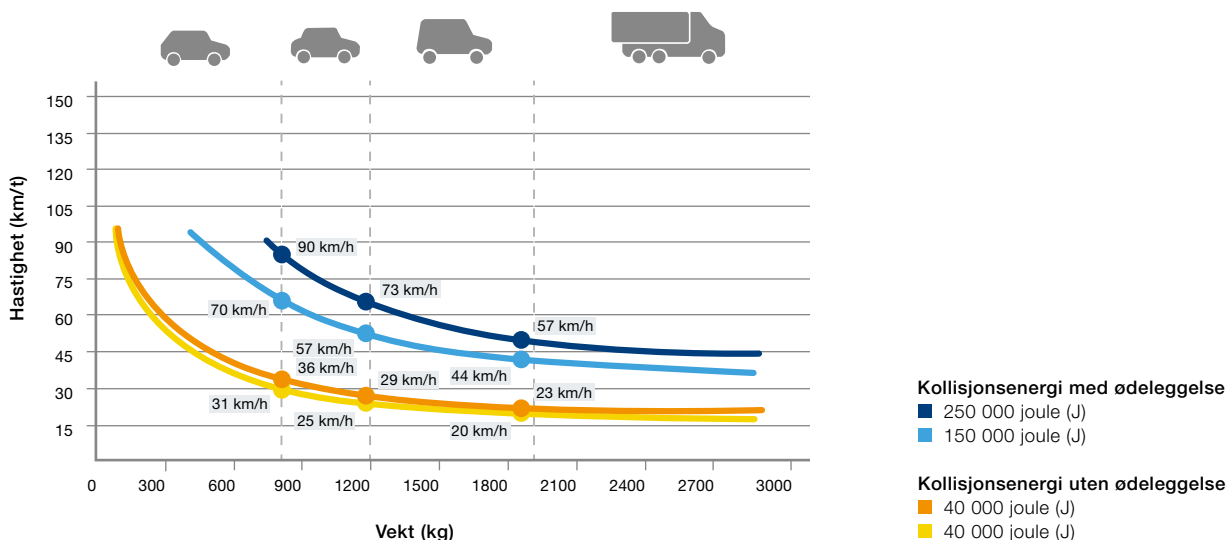
#### Tekniske data

Hastighet, heve (cm/s)	15	15	16	17
Hastighet, senke (cm/s)	30	25	30	32
Belastningsklasse iht. EN 124	D400 (40 tonn)	D400 (40 tonn)	D400 (40 tonn)	D400 (40 tonn)
Manuell nødsenking ved strøbrudd	●	●	●	●
Automatisk nedsenking ved strøbrudd	○	○	○	○
Automatisk utkobling (kan deaktiveres)	●	●	●	●
Integrert hydraulisk motor	●	●	●	●
Sykluser (ca. per dag)	2000	2000	2000	2000
Totale sykluser (maks levetid)	3000000	3000000	3000000	3000000
Kollisjonsenergi med ødeleggelse (J)	150000	150000	250000	250000
Kollisjonsenergi uten ødeleggelse (J)	30000	30000	40000	40000
Temperaturområde	-40 °C til +70 °C <sup>1</sup>	-40 °C til +70 °C <sup>1</sup>	-40 °C til +70 °C <sup>1</sup>	-40 °C til +70 °C <sup>1</sup>

● = standardutstyr ○ = ekstrautstyr – = ikke tilgjengelig

Informasjon om utstyralternativene finner du på side 58.

<sup>1</sup> For temperaturer under 0 °C anbefaler vi et varmeanlegg som ekstrautstyr



# Automatiske pullerter RI-H

Med integrert hydraulisk motor



- For høye bruksfrekvenser (ca. 2 000 sykluser/dag)
- Spesielt høy beskyttelse på grunn av forsterket sylindermateriale
- Automatisk heving og senking via integrert hydraulisk motor
- Valgfritt med EFO-nødfunksjon (Emergency Fast Operation)
- Utvidbar styreenhet for samtidig styring av flere pullerter
- Avstand mellom pullert og styreenhet: inntil 80 m

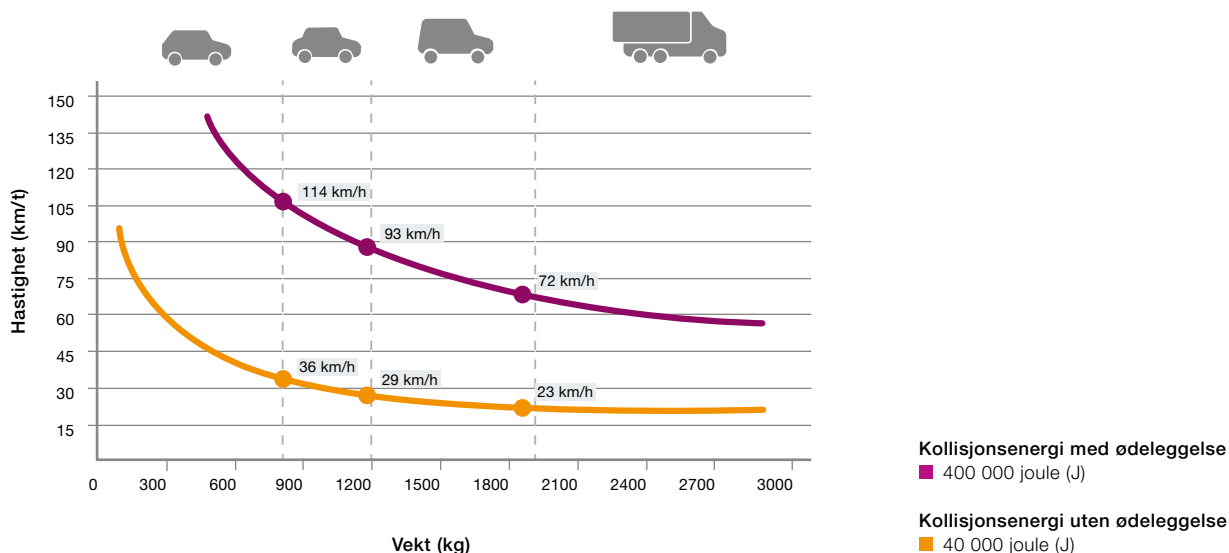


	A 275-RI-600 H	A 275-RI-800 H
Diameter (mm)	273	273
Høyde (mm)	600	800
<b>Tekniske data</b>		
Hastighet, heve (cm/s)	15	16
Hastighet, senke (cm/s)	30	32
Belastningsklasse iht. EN 124	D400 (40 tonn)	D400 (40 tonn)
Manuell nødsenking ved strømbrudd	●	●
Automatisk nedsenking ved strømbrudd	○	○
EFO-nødfunksjon	○	○
Automatisk utkobling (kan deaktiveres)	●	●
Integrert hydraulisk motor	●	●
Sykluser (ca. per dag)	2000	2000
Totale sykluser (maks levetid)	3000000	3000000
Kollisjonsenergi med ødeleggelse (J)	400000	400000
Kollisjonsenergi uten ødeleggelse (J)	40000	40000
Temperaturområde	-40 °C til +70 °C <sup>1</sup>	-40 °C til +70 °C <sup>1</sup>

● = standardutstyr ○ = ekstrautstyr - = ikke tilgjengelig

Informasjon om utstyralternativene finner du på side 58.

<sup>1</sup> For temperaturer under 0 °C anbefaler vi et varmeanlegg som ekstrautstyr





# Halvautomatiske pullerter G

Med integrert gasstrykkfjær

- For lave bruksfrekvenser (ca. fem sykluser/dag)
- Ingen strømforsyning nødvendig
- Manuell senking av pullerter med nedtrykking og automatisk heving ved hjelp av en integrert gasstrykkfjær
- Avstand mellom pullert og styreenhet: inntil 80 m



	S 127-600 G	S 220-600 G	S 220-800 G	S 275-600 G	S 275-800 G
Diameter (mm)	127	220	220	273	273
Høyde (mm)	600	600	800	600	800

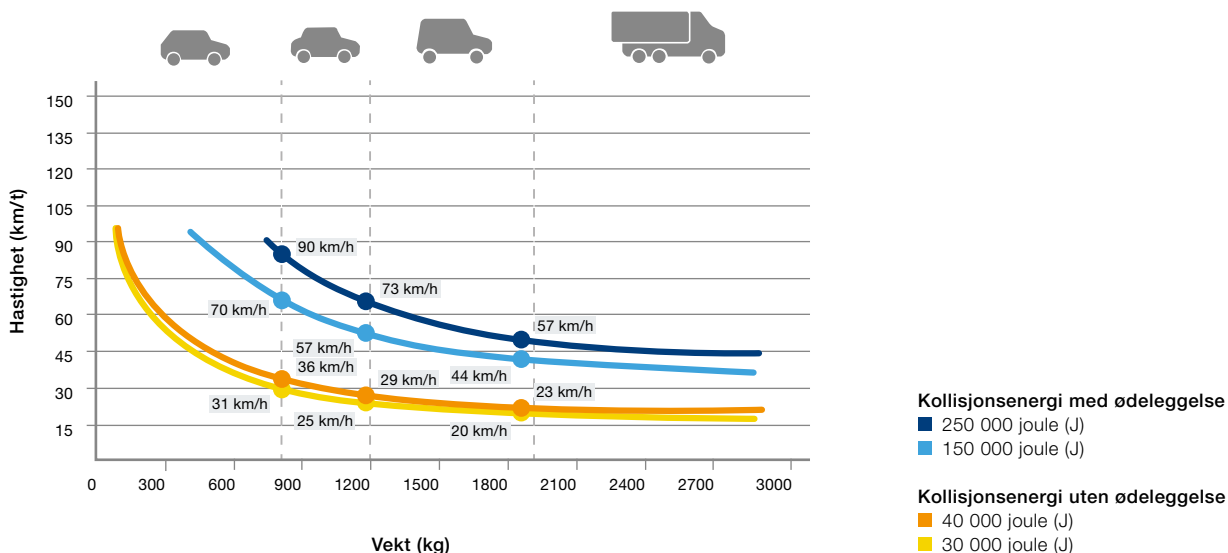
## Tekniske data

Hastighet, heve (cm/s)	20	20	20	20	20
Hastighet, senke	Manuell	Manuell	Manuell	Manuell	Manuell
Belastningsklasse iht. EN 124	D400 (40 tonn)	D400 (40 tonn)	D400 (40 tonn)	D400 (40 tonn)	D400 (40 tonn)
Integrert gasstrykkfjær	●	●	●	●	●
Standardlås	-	●	●	●	●
Trekantlås (11 mm)	●	○	○	○	○
Ekstra EU-lås i henhold til DIN 18252	-	○	○	○	○
Kollisjonsenergi med ødeleggelse (J)	150000	150000	150000	250000	250000
Kollisjonsenergi uten ødeleggelse (J)	30000	30000	30000	30000	30000
Temperaturområde	-40 °C til +70 °C <sup>1</sup>	-40 °C til +70 °C <sup>1</sup>	-40 °C til +70 °C <sup>1</sup>	-40 °C til +70 °C <sup>1</sup>	-40 °C til +70 °C <sup>1</sup>

● = standardutstyr ○ = ekstrautstyr - = ikke tilgjengelig

Informasjon om utstyrsalternativene finner du på side 58.

<sup>1</sup> For temperaturer under 0 °C anbefaler vi et varmeanlegg som ekstrautstyr



# Flyttbare pullerter

Med lukket sokkel



- For svært lave bruksfrekvenser (ca. to sykluser/dag)
- Kan fjernes uten bruk av verktøy
- Montering på bakkenivå
- Ingen bunnåpning når pullerten er flyttet
- Standard EU-lås i henhold til DIN 18252



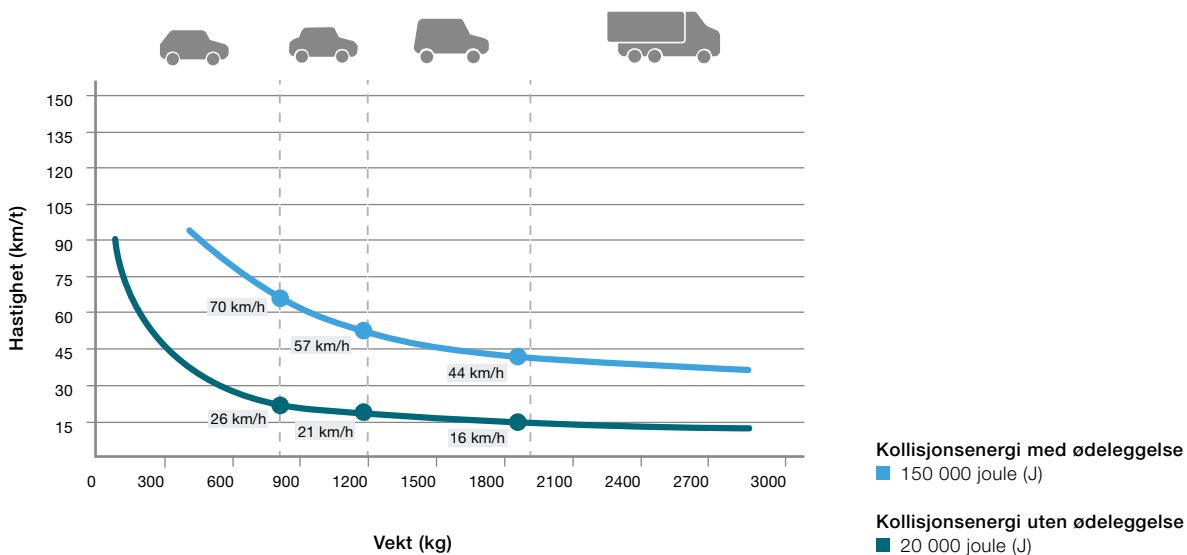
	R 127-600	R 127-800	R 220-600	R 220-800
Diameter (mm)	127	127	220	220
Høyde (mm)	600	600	600	800
Vekt (kg)	14	18	19	23

Tekniske data	R 127-600	R 127-800	R 220-600	R 220-800
Kollisjonsenergi med ødeleggelse (J)	150000	150000	150000	150000
Kollisjonsenergi uten ødeleggelse (J)	20000	20000	20000	20000

● = standardutstyr ○ = ekstrautstyr – = ikke tilgjengelig

Informasjon om utstyrsalternativene finner du på side 58.





- For svært lave bruksfrekvenser (ca. to sykluser/dag)
- Kan fjernes uten bruk av verktøy
- Montering på bakkenivå
- Standard EU-lås i henhold til DIN 18252
- Ingen bunnåpning når pullerten er flyttet



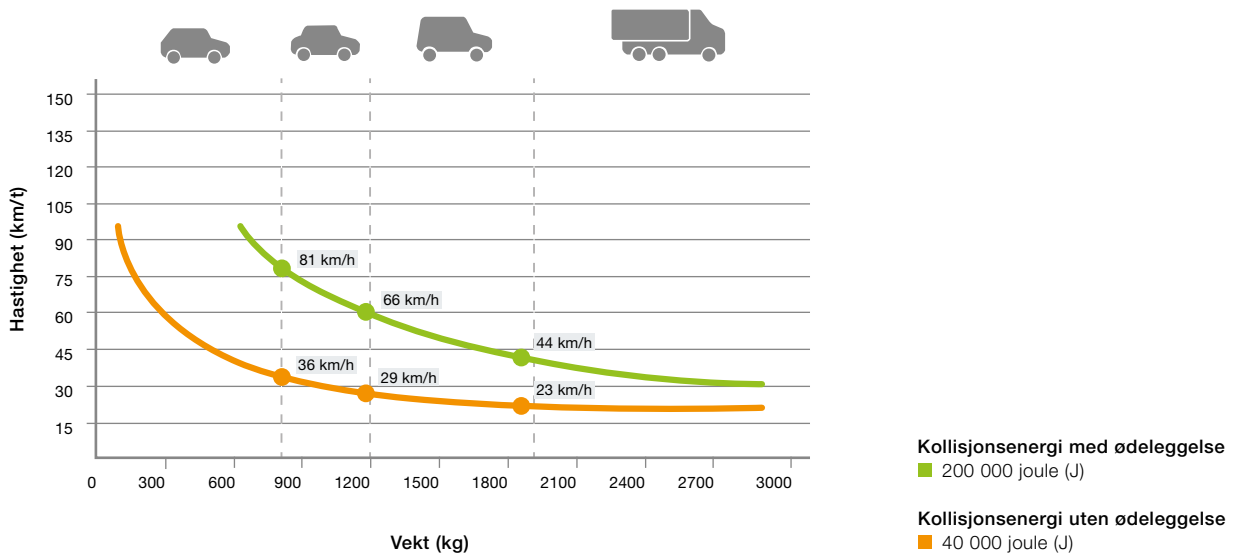
	R 275-600	R 275-800
Diameter (mm)	273	273
Høyde (mm)	600	800
Vekt (kg)	22	28

Tekniske data		
Kollisjonsenergi med ødeleggelse (J)	200000	200000
Kollisjonsenergi uten ødeleggelse (J)	40000	40000

● = standardutstyr ○ = ekstrautstyr – = ikke tilgjengelig

Informasjon om utstyrsalternativene finner du på side 58.

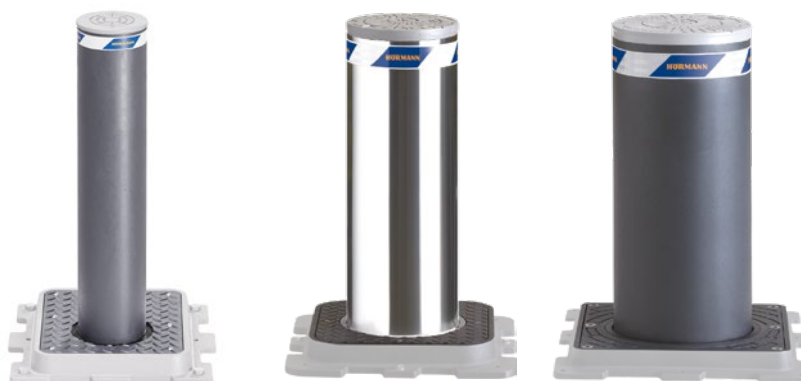


# Faste pullerter CF

Med bunnplate



- Harmonisk utseende i kombinasjon med automatiske og halvautomatiske pullerter takket være bunnplate med samme utseende
- Enkel demontering av sylinderen ved skader eller hvis den må fjernes under spesielle omstendigheter
- Valgfritt med LED-lysstriper for bedre synlighet



F 127-600 CF   F 127-800 CF   F 220-600 CF   F 220-800 CF   F 275-600 CF   F 275-800 CF

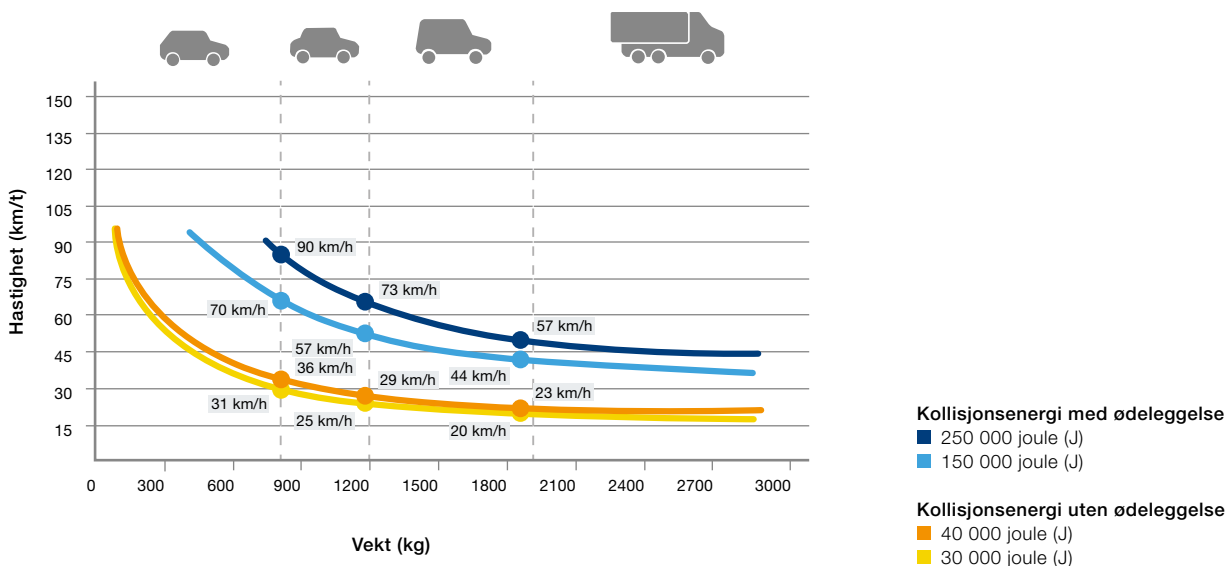
Diameter (mm)	127	127	220	220	275	275
Høyde (mm)	600	800	600	800	600	800

### Tekniske data

Kollisjonsenergi med ødeleggelse (J)	150000	150000	150000	150000	250000	250000
Kollisjonsenergi uten ødeleggelse (J)	30000	30000	30000	30000	40000	40000

● = standardutstyr   ○ = ekstrautstyr   – = ikke tilgjengelig

Informasjon om utstyrsalternativene finner du på side 58.





SECURITY

# Faste pullerter BR

Med bunnanker

- Innstegsmodell med et godt forhold mellom pris og ytelse
- For sikring av byggverk eller områder uten nødvendig innkjørsel
- Kan kombineres med automatiske og flyttbare Security-pullerter takket være sylindere med samme utseende



F 127-600 BR F 127-800 BR F 220-600 BR F 220-800 BR F 275-600 BR F 275-800 BR

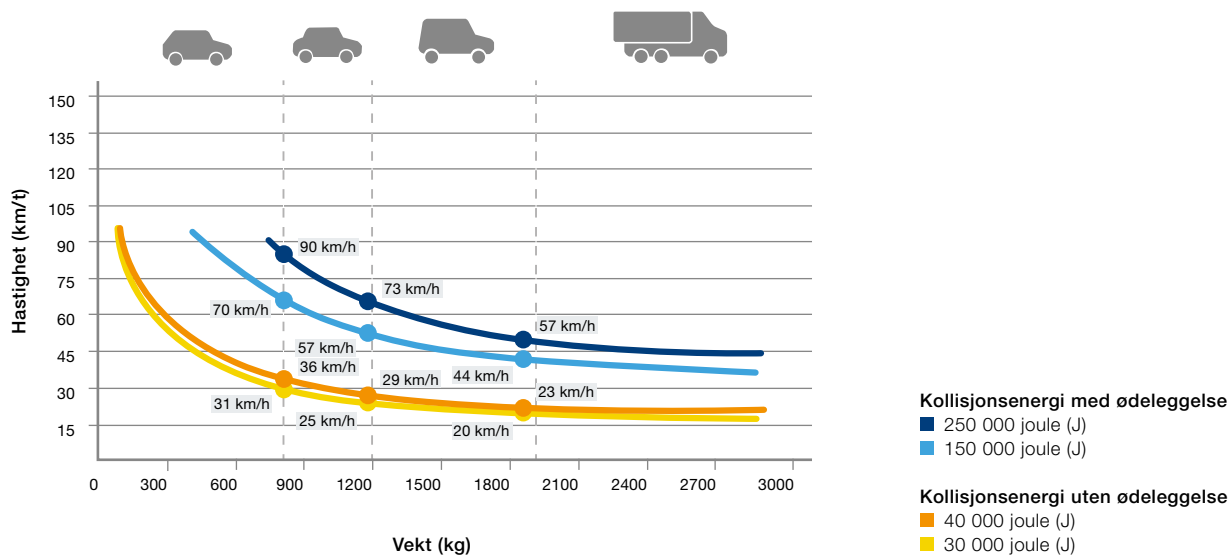
	F 127-600 BR	F 127-800 BR	F 220-600 BR	F 220-800 BR	F 275-600 BR	F 275-800 BR
Diameter (mm)	127	127	220	220	273	273
Høyde (mm)	600	800	600	800	600	800

## Tekniske data

Kollisjonsenergi med ødeleggelse (J)	150000	150000	150000	150000	250000	250000
Kollisjonsenergi uten ødeleggelse (J)	30000	30000	30000	30000	40000	40000

● = standardutstyr ○ = ekstrautstyr – = ikke tilgjengelig

Informasjon om utstyrsalternativene finner du på side 58.



# Faste pullerter RI-FF

Med forsterket bunnfeste



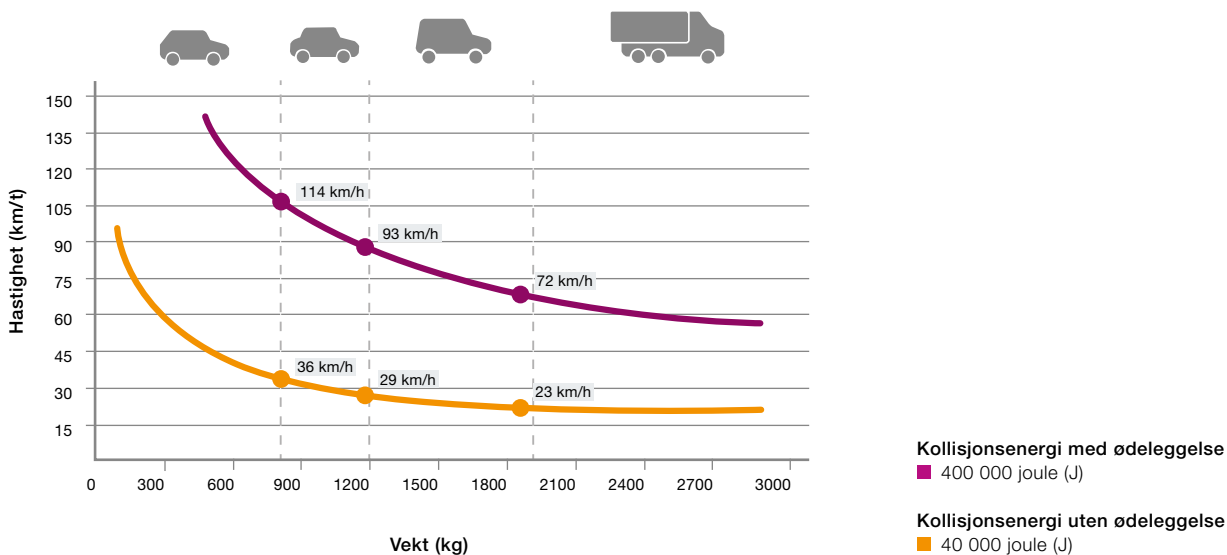
- Spesielt høy beskyttelse på grunn av forsterket sylindermateriale og forsterket bunnfeste
- For sikring av byggverk eller områder uten nødvendig innkjørsel
- Kan kombineres med automatiske og flyttbare Security-pullerter takket være sylindere med samme utseende



	F 275-RI-600 FF	F 275-RI-800 FF
Diameter (mm)	273	273
Høyde (mm)	600	800
<b>Tekniske data</b>		
Kollisjonsenergi med ødeleggelse (J)	400000	400000
Kollisjonsenergi uten ødeleggelse (J)	40000	40000

● = standardutstyr ○ = ekstrautstyr – = ikke tilgjengelig

Informasjon om utstyrsalternativene finner du på side 58.



- Representative design-pullerter valgfritt i lakkert stål eller med en elegant overflate i rustfritt stål
- Fleksible designalternativer takket være 5 attraktive design og 3 forskjellige diametre
- Leveres i høyder på 900 mm, 1 000 mm, 1 100 mm og 1 200 mm
- Leveres i valgfritt RAL-farge
- Enkel montering ved innstøping i betong eller utførelse med skrueflens for feste med skruer



Fig. viser utførelse med bunnfeste for innstøping i betong

	F 102-900	F 140-900	F 168-900
Diameter (mm)	102	140	168
Høyde (mm)	900	900	900
Stål, lakkert i antrasittgrå	●	●	●
Børstet rustfritt stål, V2 A (AISI 304)	○	○	○
Lakkering i valgfritt RAL-farge (for stål-utførelse)	○	○	○
<b>Konstruksjon</b>			
Med rett deksel	●	●	●
Med buet deksel	○	○	○
Med skrått deksel	○	○	○
Med bred sirkel	○	○	○
Med 4-dobbel sirkel	○	○	○
Bunnfeste for innstøping i betong, monteringsdybde 150 mm (F 102-900, F 140-900), 250 mm (F 168-900)**	●	●	●
Sylinderforlengelse i intervaller på 100 mm inntil maks 1 200 mm	○	○	○
Sylinderforsterkning og forsterket bunnfeste	○	○	○
Skrueflens for feste med skruer	○	○	○
Kollisjonsenergi med ødeleggelse* (J)	200000	200000	200000

● = standardutstyr ○ = ekstrautstyr – = ikke tilgjengelig

\* gjelder utelukkende for pullerter med sylinderforsterkning og forsterket bunnfeste

\*\*leveres også med en diameter på 102 mm og 168 mm på forespørsel

## Ekstrautstyr

- Utførelse med buet deksel **1**
- Utførelse med skrått deksel **2**
- Utførelse med bred sirkel (bare i rustfritt stål) **3**
- Utførelse med 4-dobbel sirkel (bare i rustfritt stål) **4**
- Utførelse med skrueflens for feste med skruer **5**

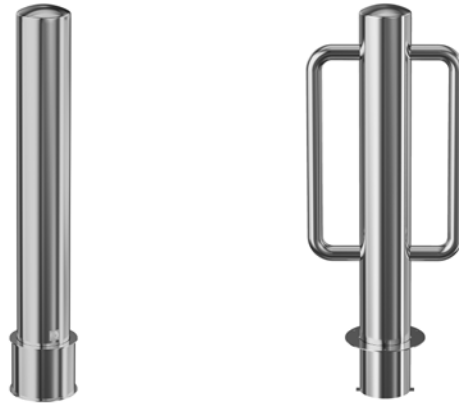


# Design-pullert

Elegant med ekstra funksjoner



- R 140-900: flyttbar pullert med kamslås og en vekt på bare 7 kg
- F 140-900 LH: med låsefeste for sykler



	R 140-900	F 140-900 LH
Diameter (mm)	140	140
Høyde (mm)	900	900
Stål, lakkert i antrasittgrå	●	●
Børstet rustfritt stål, V2 A (AISI 304)	●	●
<b>Tekniske data</b>		
Med rett deksel	○	○
Med buet deksel (se bildet over)	●	●
Med skrått deksel	○	○
Med bred sirkel	○	○
Med 4-dobbel sirkel	○	○
Bunnfeste for innstøping i betong, monteringsdybde 150 mm (F 140-900) eller 200 mm (F 140-900)	●	●
Sylinderforlengelse i intervaller på 100 mm inntil maks 1 200 mm	○	○
Sylinderforsterkning og forsterket bunnfeste	-	○
Kollisjonsenergi med ødeleggelse <sup>1</sup> (J)	-	200000

● = standardutstyr ○ = ekstrautstyr - = ikke tilgjengelig

<sup>1</sup> gjelder utelukkende for pullerter med sylinderforsterkning og forsterket bunnfeste



# Automatiske pullerter E

Med børsteløs elektromekanisk motor

- For høye bruksfrekvenser (ca. 2 000 sykluser/dag)
- Lite vedlikehold, siden ingen sjekk av hydrauliske komponenter, oljetrykk og oljenivå er nødvendig
- Miljøvennlig, kan også brukes under strenge miljøvernforskrifter
- Servicevennlig takket være nesten slitasjefrie, børsteløse 230 V-motorer og få drivkomponenter
- Vibrasjons- og støysvak sylindervevegelse takket være mykstart og mykstopp
- Valgfritt med EFO-nødfunksjon (Emergency Fast Operation)

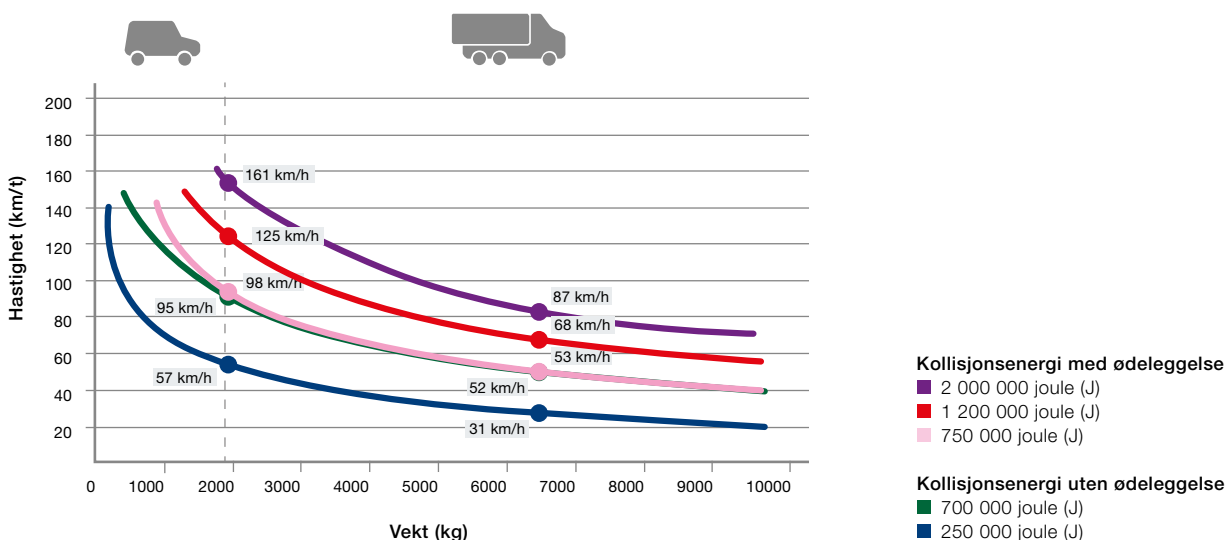


	A 275-M30-900 E	A 275-M30-1200 E	A 275-M50-900 E	A 275-M50-1200 E
Diameter (mm)	273	273	271	271
Høyde (mm)	900	1200	900	1200
<b>Tekniske data</b>				
Hastighet, heve (cm/s)	22	22	22	22
Hastighet, senke (cm/s)	22	22	22	22
Belastningsklasse iht. EN 124	D400 (40 tonn)	D400 (40 tonn)	D400 (40 tonn)	D400 (40 tonn)
Manuell nedsenking ved strøbrudd	●	●	●	●
Automatisk nedsenking ved strøbrudd (via batteri)	○	○	○	○
EFO-nødfunksjon	○	○	○	○
Elektromekanisk motor	●	●	●	●
Sykluser (ca. per dag)	2000	2000	2000	2000
Totale sykluser (maks levetid)	3000000	3000000	3000000	3000000
<b>Sertifisert iht.</b>	<b>PAS68, IWA14-1, M30, K4</b>	<b>PAS68, IWA14-1, M30, K4</b>	<b>PAS68, IWA14-1, M50, K12</b>	<b>M50, K12, PAS68</b>
<b>Samsvarer med</b>	-	-	-	<b>IWA14-1</b>
Kollisjonsenergi med ødeleggelse (J)	750000	1200000	2000000	2000000
Kollisjonsenergi uten ødeleggelse (J)	250000	700000	700000	700000
Temperaturområde	-40 °C til +70 °C <sup>1</sup>	-40 °C til +70 °C <sup>1</sup>	-40 °C til +70 °C <sup>1</sup>	-40 °C til +70 °C <sup>1</sup>

● = standardstyr ○ = ekstrastyr - = ikke tilgjengelig

Informasjon om utstyrsalternativene finner du på side 58.

<sup>1</sup> For temperaturer under 0 °C anbefaler vi et varmeanlegg som ekstrastyr



# Automatiske pullerter H

Med integrert hydraulisk motor



- For høye bruksfrekvenser (ca. 2 000 sykluser/dag)
- Automatisk heving og senking via integrert hydraulisk motor
- Valgfritt med EFO-nødfunksjon (Emergency Fast Operation)
- utvidbar styreenhet for samtidig styring av flere pullerter
- Avstand mellom pullert og styreenhet: inntil 80 m

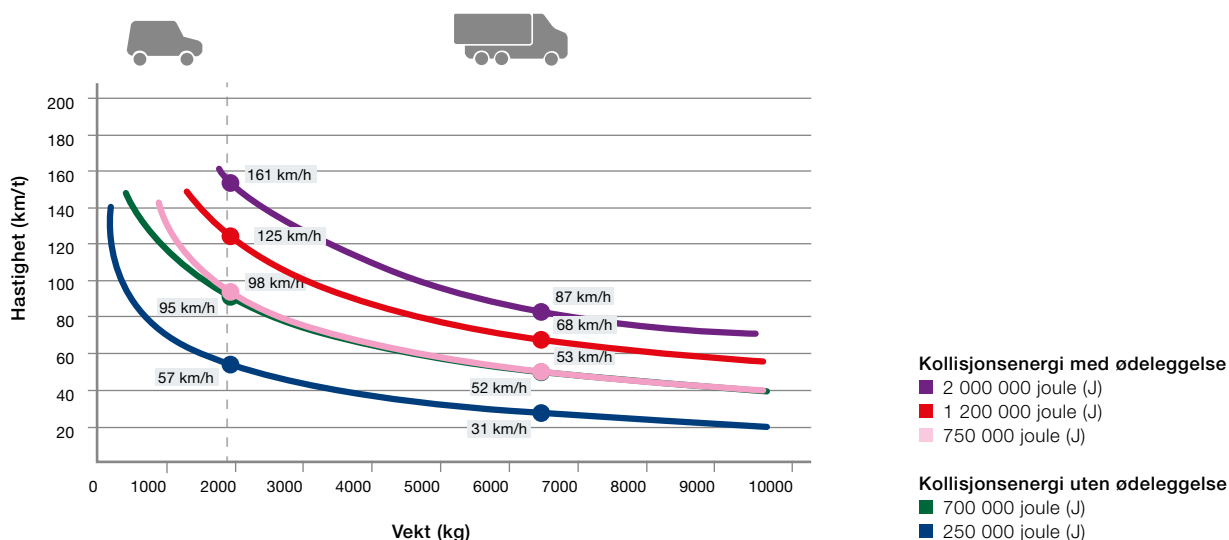


	A 275-M30-900 H	A 275-M30-1200 H	A 275-M50-900 H	A 275-M50-1200 H
Diameter (mm)	273	273	271	271
Høyde (mm)	900	1200	900	1200
<b>Tekniske data</b>				
Hastighet, heve (cm/s)	10	22	22	22
Hastighet, senke (cm/s)	26	30	22	30
Belastningsklasse iht. EN 124	D400 (40 tonn)	D400 (40 tonn)	D400 (40 tonn)	D400 (40 tonn)
Manuell nedsenking ved strøbrudd	●	●	●	●
EFO-nødfunksjon	○	○	○	○
Integrert hydraulisk motor	●	●	●	●
Sykluser (ca. per dag)	2000	2000	2000	2000
Totale sykluser (maks levetid)	3000000	3000000	3000000	3000000
<b>Sertifisert iht.</b>	<b>PAS68, IWA14-1, M30, K4</b>	<b>PAS68, IWA14-1, M30, K4</b>	<b>PAS68, IWA14-1, M50, K12</b>	<b>M50, K12, PAS68</b>
<b>Samsvarer med</b>	-	-	-	<b>IWA14-1</b>
Kollisjonsenergi med ødeleggelse (J)	750000	1200000	2000000	2000000
Kollisjonsenergi uten ødeleggelse (J)	250000	700000	700000	700000
Temperaturområde	-40 °C til +70 °C <sup>1</sup>	-40 °C til +70 °C <sup>1</sup>	-40 °C til +70 °C <sup>1</sup>	-40 °C til +70 °C <sup>1</sup>

● = standardutstyr ○ = ekstrautstyr - = ikke tilgjengelig

Informasjon om utstyralternativene finner du på side 58.

<sup>1</sup> For temperaturer under 0 °C anbefaler vi et varmeanlegg som ekstrautstyr







HIGH SECURITY

# Halvautomatiske pullerter H

Med integrert hydraulisk pumpe

- For lave bruksfrekvenser (ca. fem sykluser/dag)
- Ingen strømforsyning nødvendig
- Manuell løfting via en batteridrevet skrutrekker og medfølgende spesialinnsats
- Manuell senking ved åpning av hydraulikkventilen

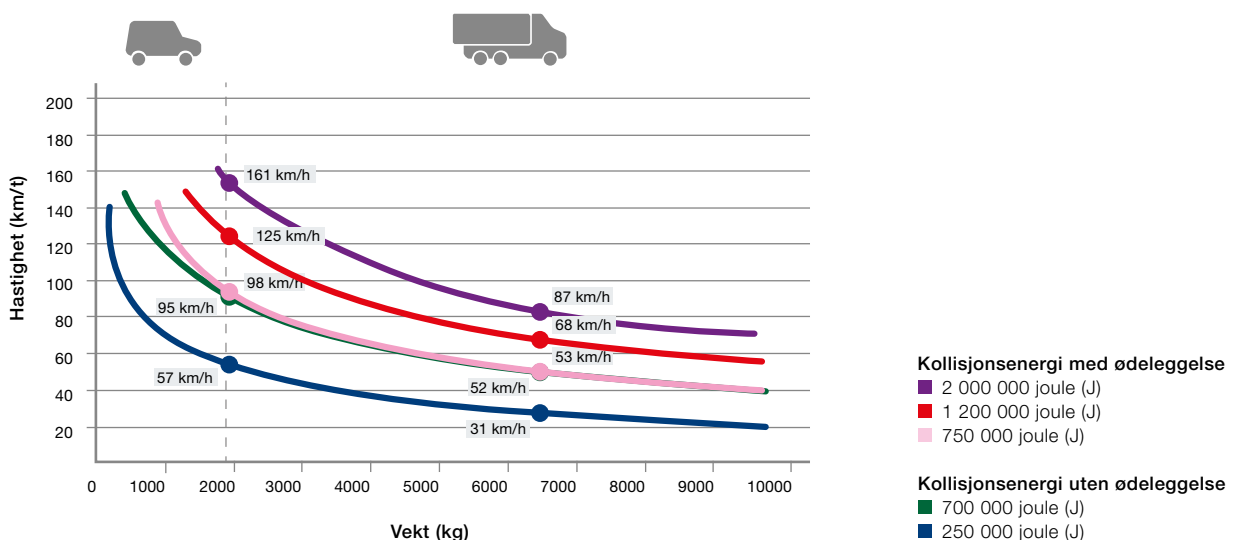


	S 275-M30-900 H	S 275-M30-1200 H	S 275-M50-900 H	S 275-M50-1200 H
Diameter (mm)	273	273	271	271
Høyde (mm)	900	1200	900	1200
<b>Tekniske data</b>				
Hastighet, heve (cm/s)	8	8	8	8
Hastighet, senke (cm/s)	20	20	20	20
Belastningsklasse iht. EN 124	D400 (40 tonn)	D400 (40 tonn)	D400 (40 tonn)	D400 (40 tonn)
Integrert hydraulisk motor	●	●	●	●
Sykluser (ca. per dag)	5	5	5	5
Totale sykluser (maks levetid)	3000000	3000000	3000000	3000000
Sertifisert iht.	PAS68, IWA14-1, M30, K4	PAS68, IWA14-1, M30, K4	PAS68, IWA14-1, M50, K12	M50, K12, PAS68
Samsvarer med	-	-	-	IWA14-1
Kollisjonsenergi med ødeleggelse (J)	750000	1200000	2000000	2000000
Kollisjonsenergi uten ødeleggelse (J)	250000	700000	700000	700000
Temperaturområde	-40 °C til +70 °C <sup>1</sup>	-40 °C til +70 °C <sup>1</sup>	-40 °C til +70 °C <sup>1</sup>	-40 °C til +70 °C <sup>1</sup>

● = standardutstyr ○ = ekstrautstyr - = ikke tilgjengelig

<sup>1</sup> For temperaturer under 0 °C anbefaler vi et varmeanlegg som ekstrautstyr

Informasjon om utstyrsalternativene finner du på side 58.



# Flyttbare pullerter

Med forsterket sokkel



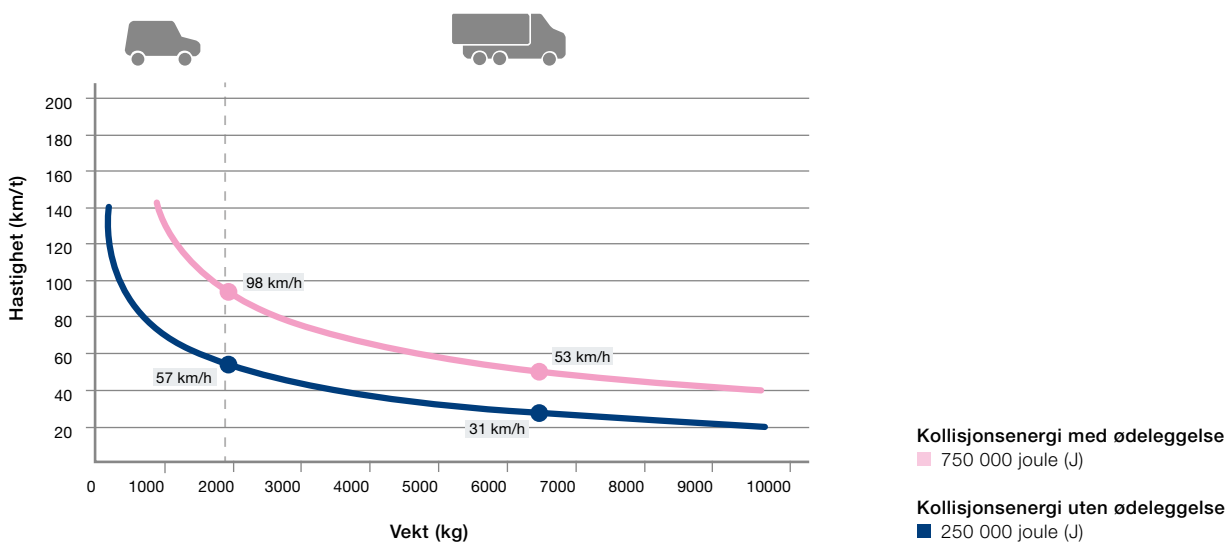
- For svært lave bruksfrekvenser
- Kan tas av med spesialverktøy
- Låsing ved hjelp av sikkerhetslås med profilhalvsylinder
- Kan kombineres med faste High Security-pullerter takket være sylindere med samme utseende



	R 275-M30-900	R 275-M30-1200	R 275-M50-900	R 275-M50-1200
Diameter (mm)	273	273	271	271
Høyde (mm)	900	1200	900	1200
<b>Tekniske data</b>				
Sertifisert iht.	PAS68, IWA14-1, M30, K4	-	-	-
Samsvarer med	-	PAS68, IWA14-1, M30, K4	PAS68, IWA14-1, M50, K12	PAS68, IWA14-1, M50, K12
Kollisjonsenergi med ødeleggelse (J)	750000	750000	2000000	2000000
Kollisjonsenergi uten ødeleggelse (J)	100000	100000	250000	250000

● = standardutstyr ○ = ekstrautstyr - = ikke tilgjengelig

Informasjon om utstyrsalternativene finner du på side 58.



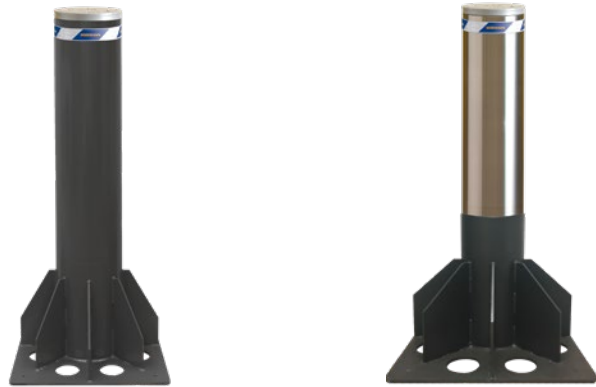


HIGH SECURITY

# Faste pullerter FF

Med forsterket bunnfeste

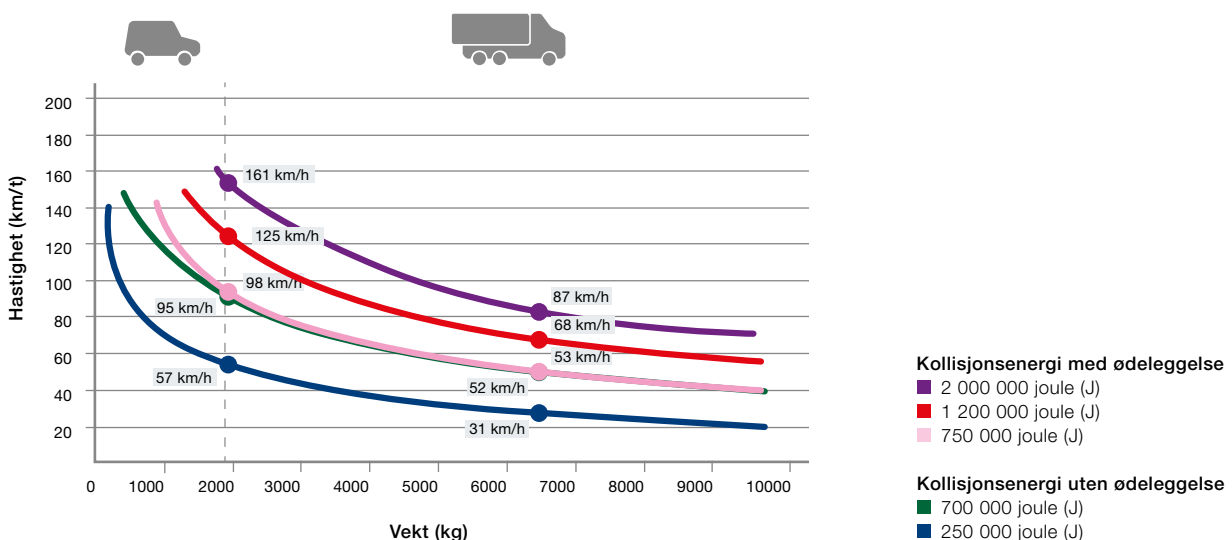
- Forsterket bunnfeste for innstøping i betong
- For sikring av byggverk eller områder uten nødvendig innkjørsel
- Kan kombineres med automatiske og flyttbare High Security-pullerter takket være sylindere med samme utseende
- Firkantet bunnplate for kombinasjon med automatiske pullerter
- **NYHET.** Stålsylinder med utskiftbart rustfritt ståldeksel som et alternativ til sylindere laget fullstendig i rustfritt stål



	F 275-M30-900 FF	F 275-M30-1200 FF	F 275-M50-900 FF	F 275-M50-1200 FF
Diameter (mm)	273	273	271	271
Høyde (mm)	900	1200	900	1200
<b>Tekniske data</b>				
<b>NYHET. sertifisert iht.</b>	M30, K4, PAS68, IWA14-1	M30, K4, PAS68, IWA14-1	M50, K12, PAS68, IWA14-1	M50, K12, PAS68, IWA14-1
Kollisjonsenergi med ødeleggelse (J)	750000	1200000	2000000	2000000
Kollisjonsenergi uten ødeleggelse (J)	250000	700000	700000	700000

● = standardutstyr ○ = ekstrautstyr – = ikke tilgjengelig

Informasjon om utstyrsalternativene finner du på side 58.



# Faste pullerter ST

For rimelig sikring av store arealer



- Sertifisert beskyttelse med det beste forholdet mellom pris og ytelse
- For sikring av store områder
- Kan kombineres med automatiske og flyttbare High Security-pullerter ved hjelp av matchende sylindere eller alternativt med pullertehode med sveiset deksel
- Valgfritt med LED-lysstriper for bedre synlighet
- Firkantet bunnplate for kombinasjon med automatiske pullerter
- Stålsylinder med utskiftbart hylse i rustfritt stål



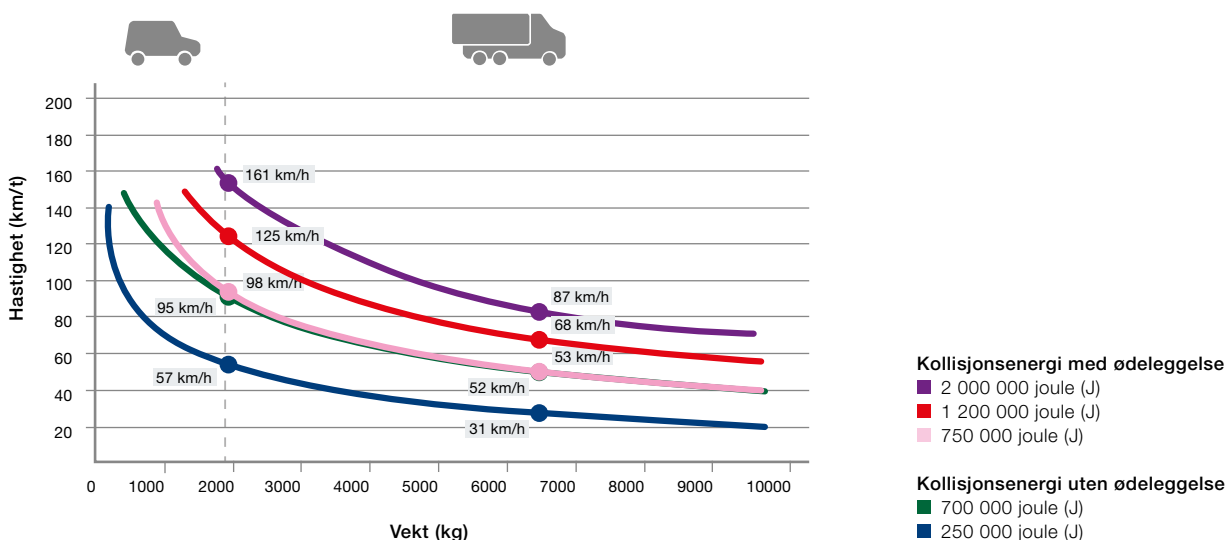
	F 275-M30-900 ST	F 275-M30-1200 ST	R 275-M50-900 ST	R 275-M50-1200 ST
Diameter (mm)	273	273	271	271
Høyde (mm)	900	1200	900	1200

## Tekniske data

Sertifisert iht.	PAS68	PAS68	-	-
Samsvarer med	IWA14-1, M30, K4	IWA14-1, M30, K4	IWA14-1, M50, K12	IWA14-1, M50, K12
Kollisjonsenergi med ødeleggelse (J)	750000	750000	2000000	2000000
Kollisjonsenergi uten ødeleggelse (J)	250000	250000	700000	700000

● = standardutstyr ○ = ekstrautstyr – = ikke tilgjengelig

Informasjon om utstyrsalternativene finner du på side 58.

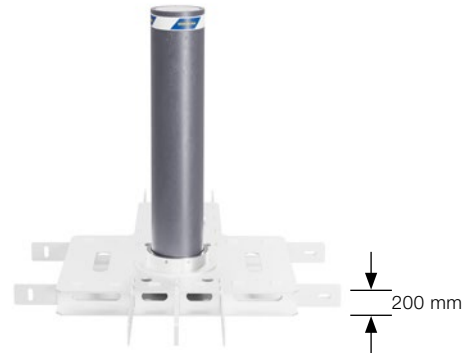




# Faste og flyttbare pullerter SF

3MJ pullert med flatt fundament og en monteringsdybde på bare 200 mm

- Høy beskyttelse med lav monteringsdybde
- Kollisjonsenergi 3MJ (en lastebil på 12 tonn ved 80 km/t)
- Monteringsdybde på bare 200 mm
- Valgfritt: 300 mm monteringsdybde for kjørebanebelegg f.eks. med brosteiner
- Individuell innretning ved kombinasjon av flere moduler
- Valgfritt også tilgjengelig som flyttbar utførelse på forespørsel
- Fleksible, individuelle vinkelinnretninger mulig
- Valgfritt med LED-lystriper for bedre synlighet
- Stålsylinder med utskiftbart rustfritt ståldeksel som et alternativ til sylindere laget fullstendig i rustfritt stål



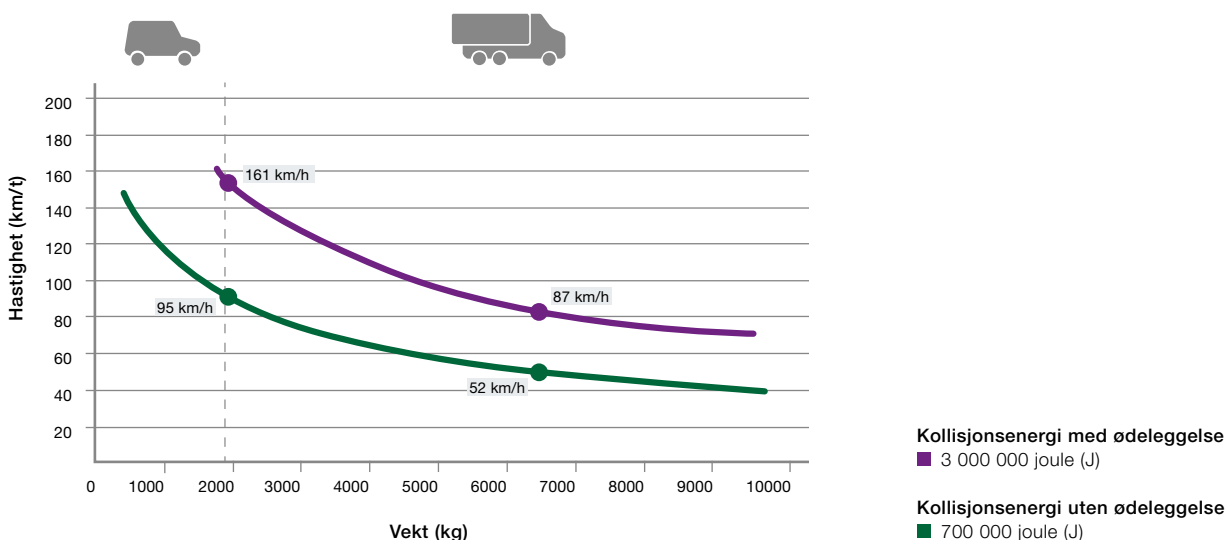
	F 275-3MJ-900 SF	F 275-3MJ-1200 SF
Diameter (mm)	275	275
Høyde (mm)	900	1200
Monteringsdybde for kombinasjonen med asfalt (standard)	200	200
Monteringsdybde f.eks. for kombinasjonen med brosteiner (ekstraustyr)	300	300

Tekniske data	IWA14-1	IWA14-1
Samsvarer med (forutsetning: standard bunnfeste for tre sylindere)	IWA14-1	IWA14-1
Kollisjonsenergi med ødeleggelse (J)	3000000	3000000
Kollisjonsenergi uten ødeleggelse (J)	700000	700000

● = standardutstyr ○ = ekstraustyr – = ikke tilgjengelig

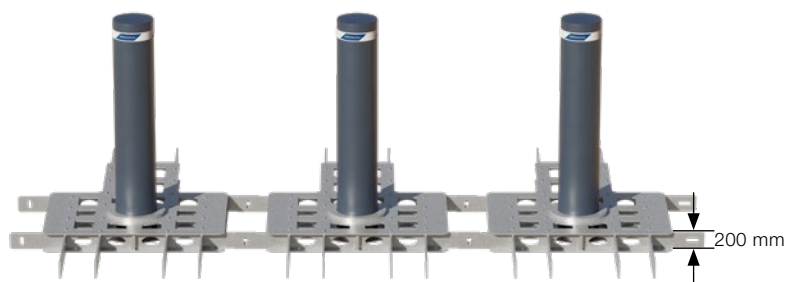
Informasjon om utstyrsalternativene finner du på side 58.



# Faste og flyttbare pullerter SF

M50 pullert med flatt fundament og en monteringsdybde på bare 200 mm

- Høy beskyttelse med lav monteringsdybde
- Monteringsdybde på bare 200 mm
- Valgfritt: 300 mm monteringsdybde for kjørebanebelegg f.eks. med brosteiner
- Individuell innretning ved kombinasjon av flere moduler
- Også tilgjengelig som flyttbar utførelse (R 275-M50-900 SF / R 275-M50-1200 SF)
- Fleksible, individuelle vinkelinnretninger mulig
- Valgfritt med LED-lystriper for bedre synlighet
- **NYHET.** Stålsylinder med utskiftbart rustfritt ståldeksel som et alternativ til sylindere laget fullstendig i rustfritt stål



Standard bunnfeste med **tre faste sylindere**

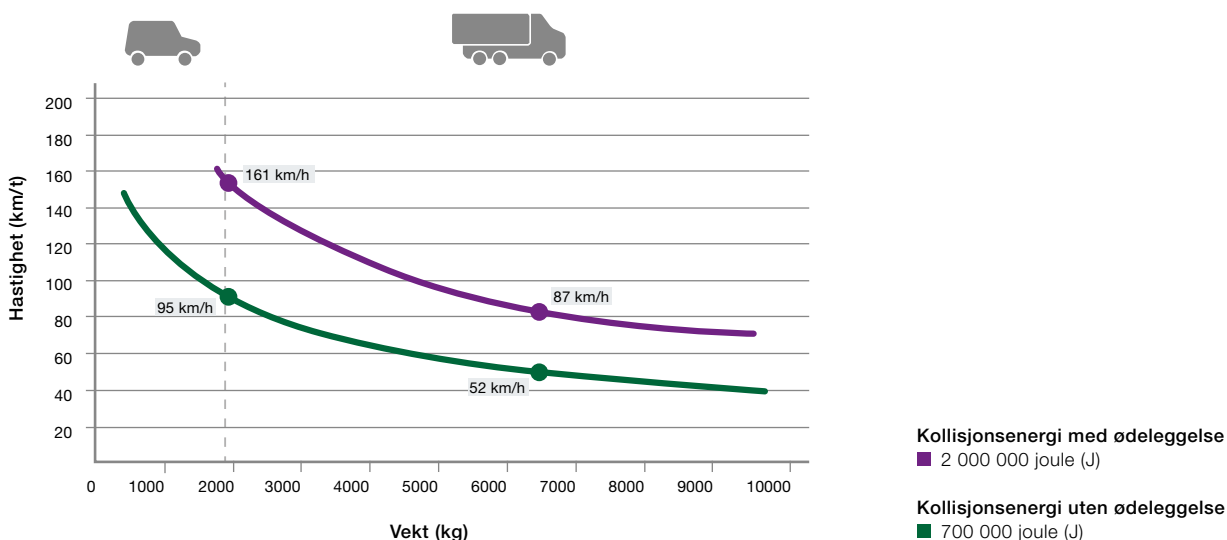
	F 275-M50-900 SF	F 275-M50-1200 SF	R 275-M50-900 SF	R 275-M50-1200 SF
Diameter (mm)	271	271	271	271
Høyde (mm)	900	1200	900	1200
Monteringsdybde for kombinasjonen med asfalt (standard)	200	200	200	200
Monteringsdybde f.eks. for kombinasjonen med brosteiner (ekstraustyr)	300	300	300	300

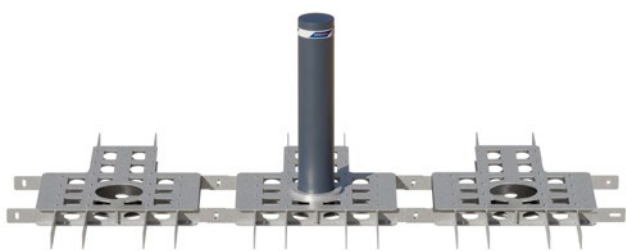
## Tekniske data

Sertifisert iht. (forutsetning: standard bunnfeste for tre sylindere)	PAS68, IWA14-1, M50, K12	PAS68, IWA14-1, M50, K12	PAS68, IWA14-1, M50, K12	PAS68, IWA14-1, M50, K12
Kollisjonsenergi med ødeleggelse (J)	2000000	2000000	2000000	2000000
Kollisjonsenergi uten ødeleggelse (J)	700000	700000	700000	700000

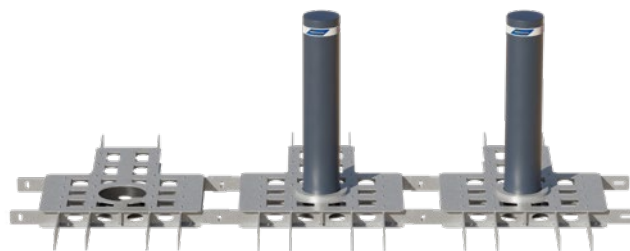
● = standardutstyr ○ = ekstraustyr  
– = ikke tilgjengelig

Informasjon om utstyralternativene finner du på side 58.





Konfigurasjon med **én fast sylinder**

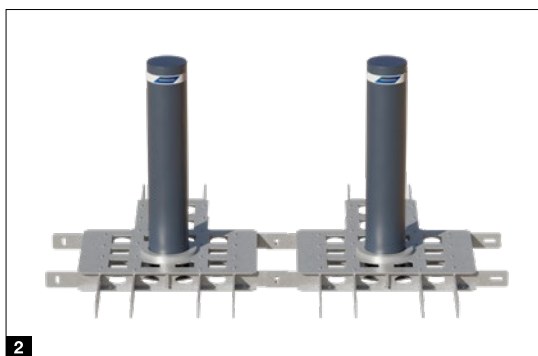
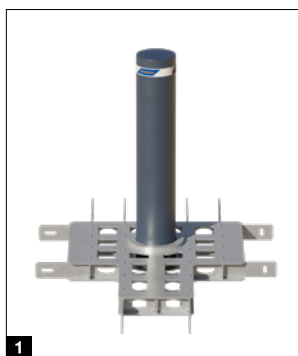


Konfigurasjon med **to faste sylindere**

## Utvidelser og innretninger

### Moduler med én eller to pullerter

Bunnfeste med én pullert **1** eller to pullerter **2** for utvidelse av standard bunnfestet

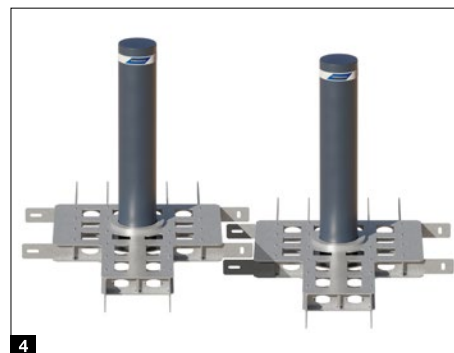
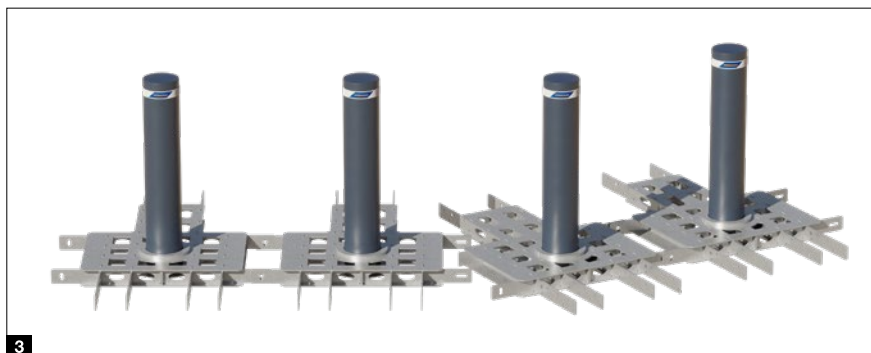


### Vinkelinnretninger **3**

Fleksible, individuelle vinkelinnretninger i alle gradgraderinger er mulig.

### Stigende eller fallende innretning **4**

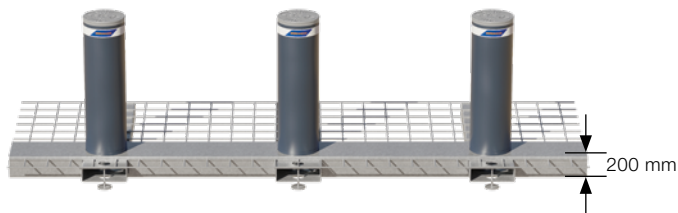
Høydehopp er mulig. Antall, dimensjoner og avtrappinger kan realiseres iht. lokale forhold etter avtale



# Faste pullerter SF

M30 med flatt bunnfeste og en monteringsdybde på bare 200 mm

- For montering over tilførselsledninger lagt i bakken eller for eksempel over kjellergarasjer
- Svært lav monteringsdybde på kun 200 mm for kjørebanebelegg med asfalt
- Valgfritt: 300 mm monteringsdybde for kjørebanebelegg f.eks. med brosteiner
- Rekkeanordning med valgfri lengde og flere pullerter
- Individuell vinkelinnretning på 90°, 45° og 30°
- Kan også brukes i stigninger eller hellinger
- Harmonisk utseende i kombinasjon med andre High Security-pullerter takket være sylindere med samme utseende
- Lite behov for gravearbeid og redusert monteringsarbeid takket være monteringsklare moduler inkl. stålarming
- Flyttbar versjon kan leveres på forespørsel



Standard bunnfeste med **tre faste sylindere**

## F 275-M30-900 SF

Diameter (mm)	273
Høyde (mm)	900
Monteringsdybde for kombinasjonen med asfalt (standard)	200
Monteringsdybde f.eks. for kombinasjonen med brosteiner (ekstrautstyr)	300

### Tekniske data

#### Sertifisert iht.

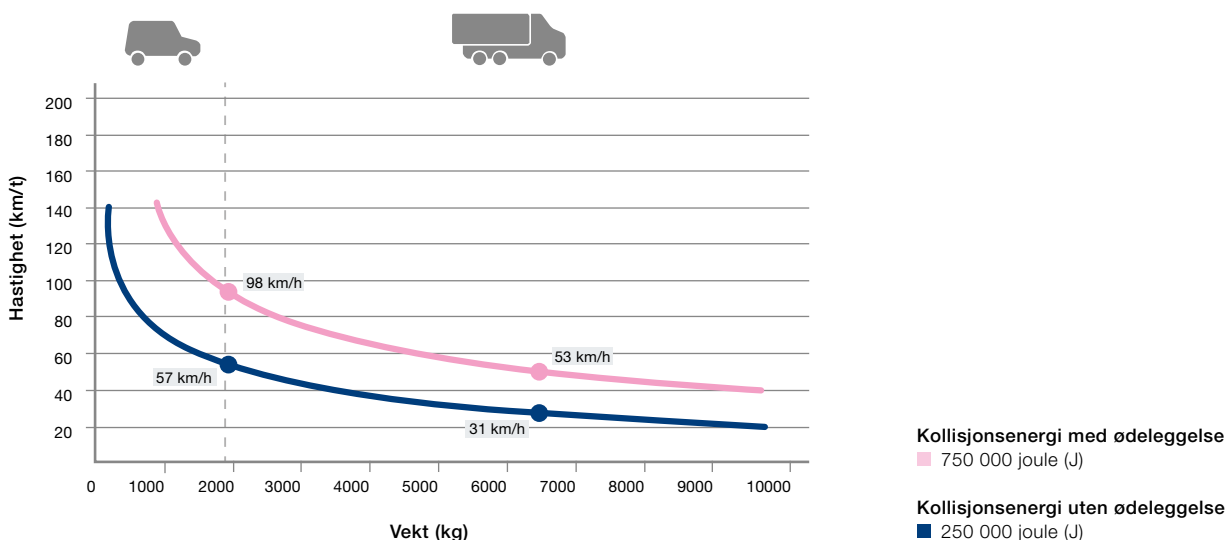
(forutsetning: standard bunnfeste for tre sylindere)

PAS68, IWA14-1, M30, K4

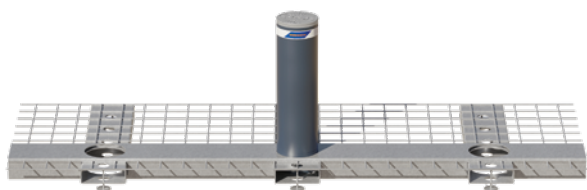
Kollisjonsenergi med ødeleggelse (J)	750000
Kollisjonsenergi uten ødeleggelse (J)	250000

● = standardutstyr ○ = ekstrautstyr – = ikke tilgjengelig

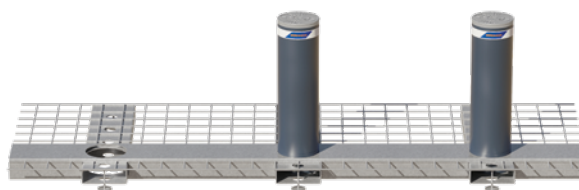
Informasjon om utstyrsalternativene finner du på side 58.







Standard bunnfeste med **én fast sylinder**  
(innretning i kjøretning i midten) valgfritt på høyre eller venstre side



Standard bunnfeste med **to faste sylindere**,  
(innretning i kjøretningen i midten / til høyre), innretning i midten / til venstre også mulig

## Utvidelser og innretninger

### Moduler med én eller to pullerter

Bunnfeste med én pullert **1** eller to pullerter **2**  
for utvidelse av standard bunnfestet

### Modul med tre pullerter i en innretning på 90° **3**

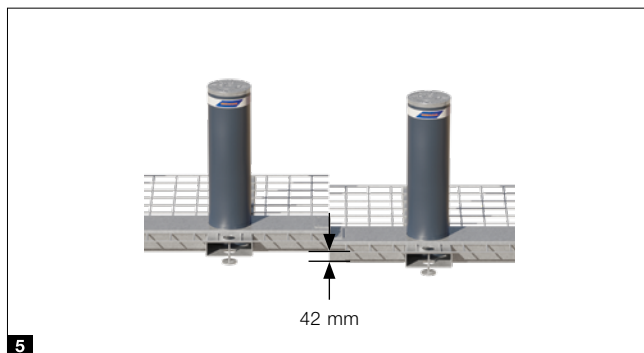
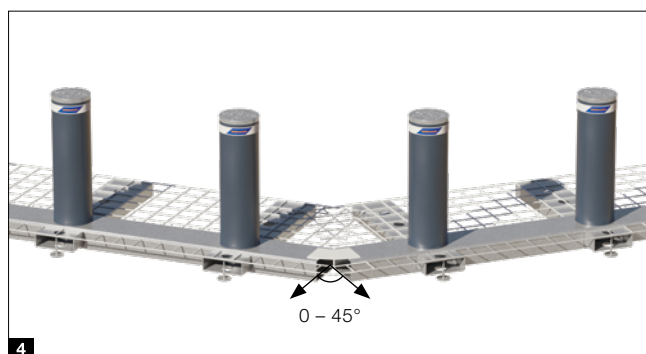
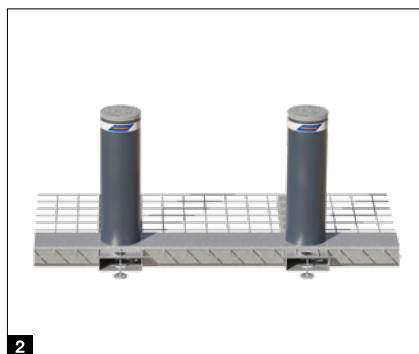
Bunnfeste i en vinkel på 90°, med tre faste pullerter

### Vinkelinnretninger **4**

Beslagsett 0° / 30° / 45° for forbindelse av bunnfester  
ved jevnt underlag

### Stigende eller fallende innretning **5**

Beslagsett for forbindelse av stigende / fallende  
bunnfester ved stigende / fallende underlag (også mulig  
i kombinasjon med vinkelinnretning). Maksimal mulig  
stigning eller helling er ca. 2,4° (ca. 42 mm over en lengde  
på 1 m).



# Utstyr

For Security- og High Security Line-pullerter

## Standardutstyr

### Sylinderdeksel **1**

- ABS-plast (Security Line)
- Aluminium med anti-korrosjonsbelegg (High Security Line)

### Refleksstriper **2**

- Bedre synlighet om natten
- Hele veien rundt

### Sylinderoverflate **3**

- Stål, lakkert i antrasittgrå

### Automatisk utkobling **4**

- Stopper heving av automatiske pullerter ved hindringer (Security Line)
- Kan deaktiveres (under ansvar på monteringsstedet, avhengig av lokal lovgivning)



## Ekstraustyr

### Overflater i stål <sup>1</sup>

- Anti-korrosjonsbelegg
- Lakking i valgfritt RAL-farge

### Overflater i rustfritt stål <sup>3</sup>

- V2A eller V4A
- K180 (slipt)
- Lakking i valgfritt RAL-farge
- Stål med utskiftbart rustfritt ståldeksel som et prisgunstig alternativ til massivt materiale (V2A) <sup>1</sup>

### LED-belysning <sup>2</sup>

- Bedre synlighet om natten
- Varsellys ved heving og senking av pullerten
- Hele veien rundt

### Enkelt pullerthode <sup>2</sup> <sup>4</sup>

- V2A
- Prisgunstig variant med sveiset deksel

### Andre utstyrsvarianter og -alternativer på forespørsel

<sup>1</sup> bare for faste High Security Line-pullerter (unntatt M30 SF)

<sup>2</sup> bare for pullerter med utskiftbart rustfritt ståldeksel og pullert ST



# Utstyr

For Security- og High Security Line-pullerter

## Varmeenhet <sup>5</sup>

- Pålitelig drift i områder med fare for is og snø

## Avbruddsfri strømforsyning UPS <sup>5</sup>

- For brodannelse ved nettspenningssvikt for inntil ti sykluser
- Oppladingen skjer under normal drift

## NYHET. Uttrekkbar hydraulisk enhet <sup>1</sup> <sup>7</sup>

- Separat uttrekkbar hydraulisk enhet
- for enkelt og betydelig raskere vedlikehold

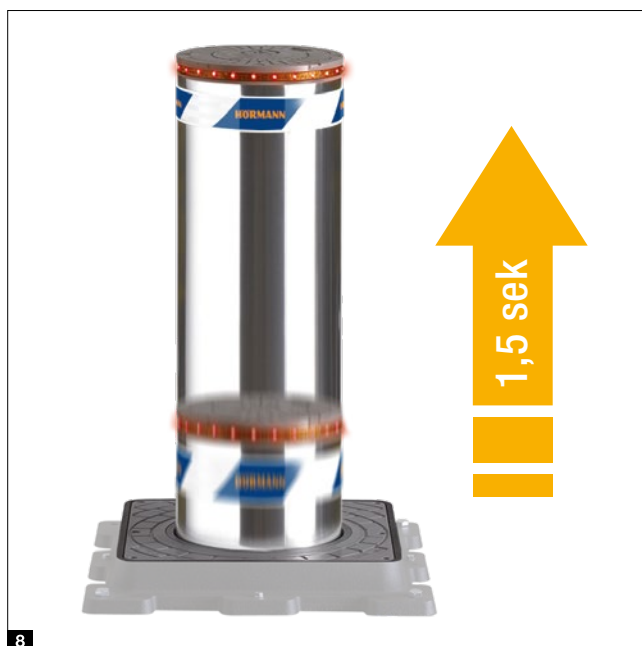
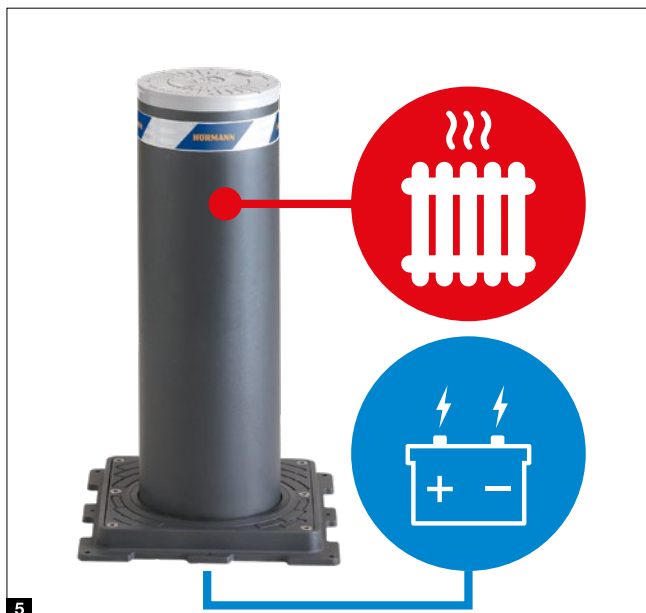
## Individuelt sylinderdeksel <sup>6</sup>

- Ekstrautstyr for automatiske pullerter med steinkledning
- Design i henhold til kundens ønsker

## EFO-nødfunksjon <sup>8</sup>

- Rask utkjøring innen ca. 1,5 sek i nødsituasjoner ved automatiske pullerter

<sup>1</sup> for automatiske pullerter 275 H, RI-H, M30-H



### Fremgangsmåte ved strømbrudd <sup>9</sup>

- Selvstendig nedsenking ved automatiske pullerter
- Manuell nødbetjening for heving og senking

### Steinkledning <sup>11</sup>

- Leveres for faste og automatiske pullerter med diameter på 275 mm og høyder på 600 og 800 mm<sup>1</sup>
- Valgfritt i mange ulike typer naturstein
- Unik designmulighet takket være faste og automatiske pullerter med samme utseende

### Brosteinramme <sup>10</sup>

- For direkte legging av brosteiner
- For automatiske, halvautomatiske og faste pullerter med bunnplate (Security Line)
- Rustfritt stål, lakkert i antrasittgrå (med sklisikring)
- Valgfritt i børstet rustfritt stål

### Akustisk varselsignal <sup>12</sup>

- Varselsignal ved heving og senking av pullerten

### Andre utstysvarianter og -alternativer på forespørsel

<sup>1</sup> unntatt RI-utførelse og pullerter med elektromekanisk motor



9



10



11



12

# Veisperrer

For sikring av passasjer inntil 6 m bredde



- For høye bruksfrekvenser (ca. 2 000 sykluser/dag)
- Road Blocker 500: sperrehøyde 500 mm
- Road Blocker 1000: sperrehøyde 1 000 mm
- Innfelt i bakken
- Ekstern hydraulisk motor (avstand maks 30 m)
- Valgfritt med EFO-nødfunksjon (Emergency Fast Operation)

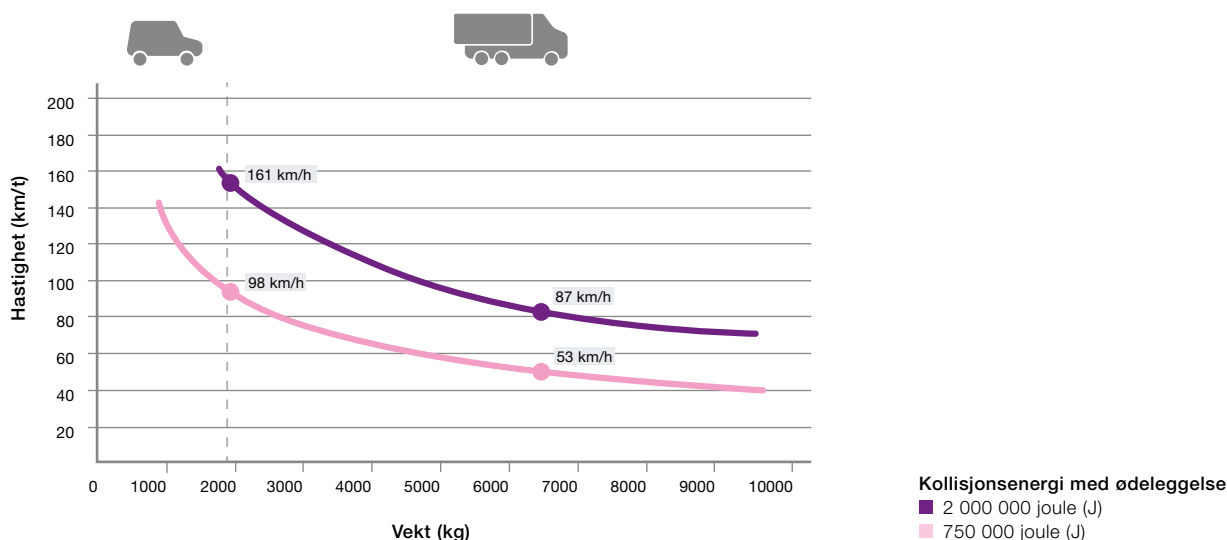


	Road Blocker 500	Road Blocker 1000
Rampehøyde over bakkenivå (mm)	500	1000
Standardlengde (m)	2 / 3 / 4 / 5 / 6	2 / 3 / 4 / 5 / 6
Monteringsdybde (mm)	500	500
<b>Tekniske data</b>		
Ekstern hydraulisk motor	●	●
Hastighet, heve (cm/s)	11	14,2
Hastighet, senke (cm/s)	11	14,2
EFO-nødfunksjon	○	○
Manuell betjening	○	○
LED-lysstriper	○	○
Beskyttelseseksjoner	●	●
Belastningsklasse iht. EN 124	D400 (40 tonn)	D400 (40 tonn)
Sykluser (ca. per dag)	2000	2000
Totale sykluser (maks levetid)	3000000	3000000
<b>Sertifisert iht.</b>	-	<b>PAS68</b>
<b>Samsvarer med</b>	<b>M30, K4, PAS68, IWA14-1</b>	<b>M50, K12, IWA14-1</b>
Kollisjonsenergi med ødeleggelse (J)	750000	2000000
Temperaturområde	-40 °C til +70 °C <sup>1</sup>	-40 °C til +70 °C <sup>1</sup>

● = standardutstyr ○ = ekstrautstyr - = ikke tilgjengelig

<sup>1</sup> For temperaturer under 0 °C anbefaler vi et varmeanlegg som ekstrautstyr

Du finner informasjon om utstyrsmulighetene på side 65.





# Veisperrer

For rask og enkel montering på egnet bunnbelegg

- For høye bruksfrekvenser (ca. 2 000 sykluser/dag)
- Road Blocker 500 SF: sperrehøyde 500 mm
- Road Blocker 1000 SF: sperrehøyde 1 000 mm
- Integrert hydraulisk motor
- Enkel og rask montering på ferdig bunnbelegg
- Kan også brukes som midlertidig kjøretøysperre
- Variant med dødmannsstyring
- Variant med manuell betjening via batteriskruttrekker

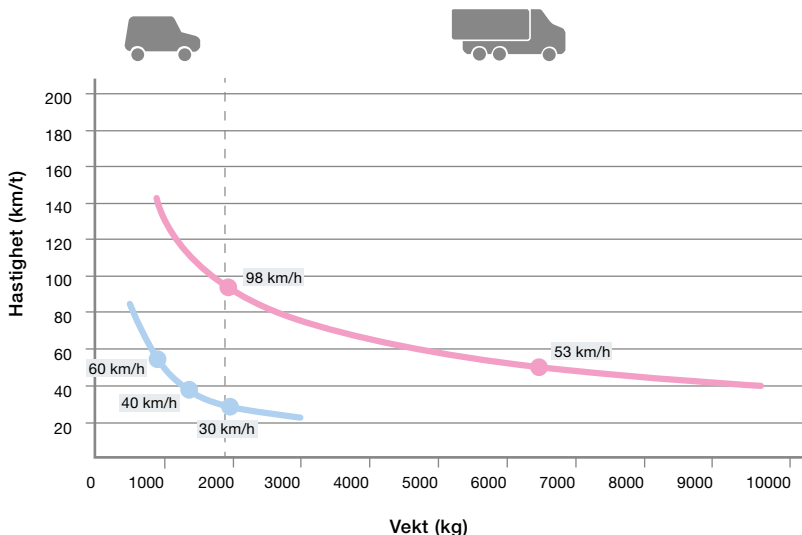


	Road Blocker 500 SF	Road Blocker 1000 SF
Høyde (mm)	500	1000
Standardlengde (m)	4 / 5 / 6	4 / 5 / 6
Gjennomkjøringsbredde (m)	3,5 / 4,5 / 5,5	3,5 / 4,5 / 5,5
Monteringsdybde (mm)	0	0
<b>Tekniske data</b>		
Integrert hydraulisk pumpe	●	●
Hastighet, heve (cm/s)	9,1	14,2
Hastighet, senke (cm/s)	7,1	14,2
Nødbetjening	○	○
<b>NYHET.</b> Variant med dødmannsstyring	-	○
<b>NYHET.</b> Variant med manuell betjening via batteriskruttrekker	-	○
EFO-nødfunksjon (bare for helautomatisk variant)	-	○
Manuell betjening (bare for helautomatisk variant og dødmannsvariant)	○	○
Fotocelle (bare for helautomatisk variant)	●	●
Tosidig signallys for gjennomkjøringsregulering (kun med helautomatisk og dødmannsvariant)	●	●
Akustisk varselsignal (bare for helautomatisk variant og dødmannsvariant)	●	●
Belastningsklasse iht. EN 124	D400	D400
Sykluser (ca. per dag)	2000	2000
Totale sykluser (maks levetid)	3000000	3000000
<b>Sertifisert iht.</b>	<b>PAS68, IWA14-1</b>	<b>M30, PAS68, IWA14-1</b>
Kollisjonsenergi med ødeleggelse (J)	140000	750000
Temperaturområde	-40 °C til +70 °C <sup>1</sup>	-40 °C til +70 °C <sup>1</sup>

● = standardutstyr ○ = ekstrautstyr - = ikke tilgjengelig

Du finner informasjon om utstyrsmulighetene på side 65.

<sup>1</sup> For temperaturer under 0 °C anbefaler vi et varmeanlegg som ekstrautstyr



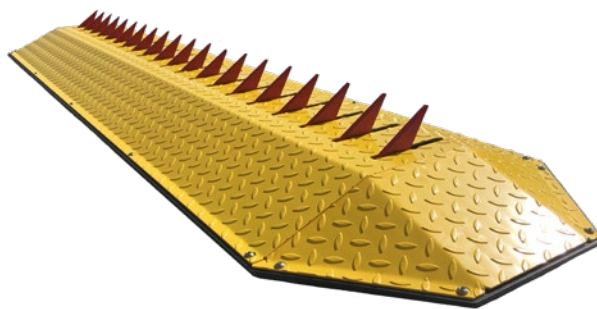
# Kjøretøysperre

For sikring av passering i én retning



## Kjøretøysperre M

- For middels høye bruksfrekvenser (ca. 100 sykluser/dag)
- Montering på ferdig bunnbelegg, jordarbeid ikke nødvendig
- Valgfri manuell nedsenking for passering i begge retninger



## Kjøretøysperre H

- For høye bruksfrekvenser (ca. 2 000 sykluser/dag)
- Nedfelt i bakken, innfelt montering
- Ekstern hydraulisk motor (avstand maks 30 m)
- Valgfritt med EFO-nødfunksjon (Emergency Fast Operation)
- Manuell nedsenking for passering i begge retninger



	Kjøretøysperre M	Kjøretøysperre H
Høyde på stålpigger over bakkenivå (mm)	61	500
Lengde (m)	2 / 3 / 4 / 5 / 6	2 / 3 / 4 / 5 / 6
Bredde på stålpigger (mm)	10	20
Avstand mellom piggene (mm)	105	200
Monteringsdybde (mm)	–	710
<b>Tekniske data</b>		
Hastighet, heve (cm/s)	11	11
Hastighet, senke (cm/s)	11	11
Utkjøring med motvekt	●	–
Utkjøring med integrert hydraulisk motor	–	●
Manuell nedsenking for passering i begge retninger	○	●
EFO-nødfunksjon	–	○
Låsemekanisme	○	○
Belastningsklasse iht. EN 124	C250	D400
Sykluser (ca. per dag)	100	2000
Totale sykluser (maks levetid)	200000	3000000

● = standardutstyr ○ = ekstrautstyr – = ikke tilgjengelig

Du finner informasjon om utstyrsmulighetene på side 65.



# Ekstraustyr

For veisperrer og kjøretøysperrer

## LED-lystriper <sup>1</sup>

- Bedre synlighet om natten
- Varsellys ved heving og senking
- For veisperrer

## EFO-nødfunksjon <sup>2</sup>

- Rask utkjøring innen ca. 1,5 sek i nødsituasjoner

## Fremgangsmåte ved strømbrudd <sup>3</sup>

- Manuell nødbetjening

## Avbruddsfri strømforsyning UPS <sup>4</sup>

- For brodannelse ved nettspenningssvikt for inntil ti sykluser
- Oppladingen skjer under normal drift

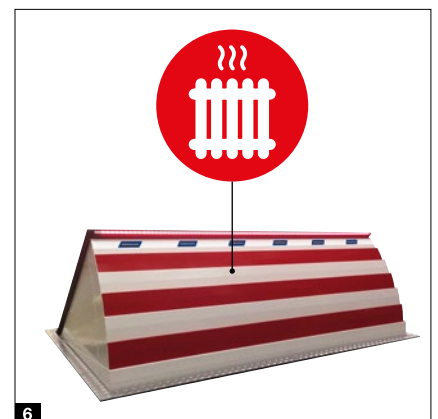
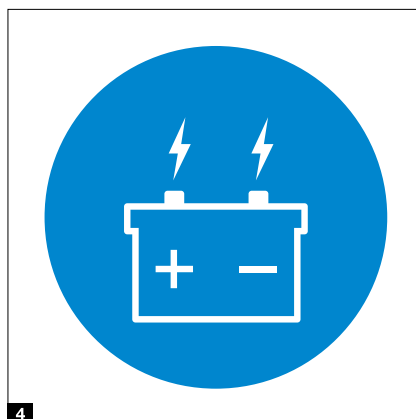
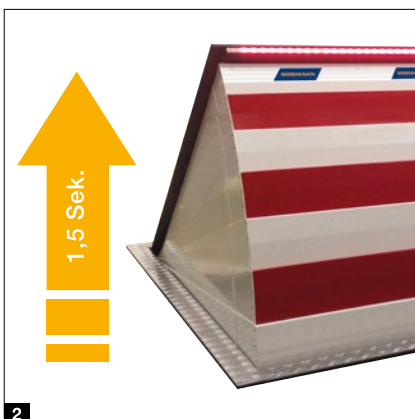
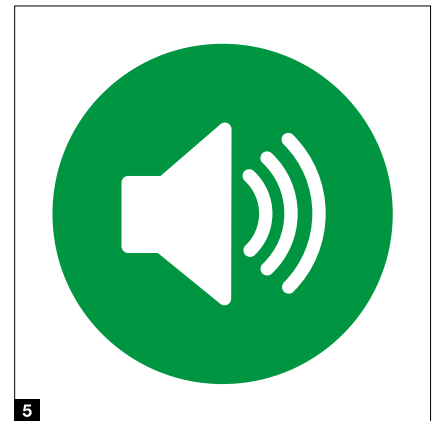
## Akustisk varselsignal <sup>5</sup>

- Varselsignal ved heving og senking

## Varmeenhet <sup>6</sup>

- Pålitelig drift i områder med fare for is og snø
- For veisperrer

Andre utstysvarianter og -alternativer på forespørsel



# NYHET. Mobil veisperre

For fleksibel og sertifisert sikring av arrangementer.



- For middels høye bruksfrekvenser (ca. 150 sykluser/dag)
- **NYHET.** Sertifisert i henhold til den nyeste standarden for mobile veisperrer DIN SPEC 91414
- Sperrehøyde ca. 800 mm
- Moduler med senkbart sperreelement
- Moduler til fotgjengerpassasje
- Enkel kobling og fri kombinasjon av de enkelte modulene
- Kan perfekt kombineres med den mobile kjøretøysperren OktaBlock

**Kun fra Hörmann**  
Mobil Road Blocker M30 sertifisert iht,  
DIN SPEC 91414



## NYHET. Mobil Road Blocker M30

Rampehøyde over bakkenivå (mm)	100
Modulbredde sperreelement (mm)	1000
Modulbredde fotgjengerpassasje (mm)	800
Moduldybde, med ramper (mm)	2740
Høyde sperreelement over bakkenivå (mm)	800

### Ekstraustyr

Lakkering i valgfritt RAL-farge	<input type="radio"/>
Maritim korrosjonsbeskyttelse	<input type="radio"/>
Antisklibelegg	<input type="radio"/>
MK2 beskyttelsessett mot manipulasjon	<input type="radio"/>
LED-varsellys	<input type="radio"/>

### Tekniske data

Manuell betjening	<input checked="" type="radio"/>
Belastningsklasse iht. EN 124	D400 (40 tonn)
Sykluser (ca. per dag)	150

### Sertifisert iht.

Kollisjonsenergi med ødeleggelse (J)	750000
Temperaturområde	-40 °C til +70 °C

● = standardutstyr ○ = ekstraustyr – = ikke tilgjengelig



Kollisjonsenergi med ødeleggelse  
■ 750 000 joule (J)



# Mobil kjøretøysperre OktaBlock

Sertifisert i henhold til den nyeste standarden for mobile veisperrer DIN SPEC 91414-1



## Kun fra Hörmann

Beskyttelse mot kjøretøykollisjoner fra alle retninger  
pga. aksesymmetrisk konstruksjon

Den **mobile kjøretøysperren OktaBlock** sikrer effektivt innkjørsler og innganger til friluftsansamlinger og objekter mot kjøretøy som bryter seg gjennom. Designet til Hörmann OktaBlock er diskret og oppfattes derfor ikke som truende. Vårens byfest, en festival om sommeren eller et julemarked om vinteren – de mobile kjøretøysperrene sikrer ulike typer arrangementer tidsfleksibelt, stedsuavhengig og kostnadseffektivt.

### Sertifisert personbeskyttelse

Kjøretøysperren er sertifisert som en enkelt modul. I motsetning til mange konkurrerende produkter er det derfor ikke nødvendig å koble sammen flere moduler. Dette sikrer maksimal fleksibilitet og mulighet for rømningsveier.

OktaBlock er sertifisert iht. de internasjonale standardene **BSI PAS 68:2013** og **IWA-14-1:2013 standard kollisjonstest «N2 / N2A»**. I denne standardiserte kollisjonstesten kjører en ubemannet lastebil av klasse N2 / N2A med en testvekt på 7,5 tonn og en hastighet på 50 km/t mot en sperre. Den resulterende kollisjonsenergien er 750 000 joule.

OktaBlock TR er sertifisert iht. både de tekniske retningslinjene til tysk politi og den høyeste standarden **DIN SPEC 91414-1**.

OktaBlock oppfyller i tillegg kravene i den britiske VADS-standard (CPNI).



# Mobil kjøretøysperre

Til fleksibel sikring av arrangementer

## OktaBlock

- Sertifisert som en enkel modul iht. BSI PAS68:2013 og IWA-14-1:2013 (M30 High Security)
- Utførelse TR sertifisert iht. til det tyske politiets tekniske retningslinjer for mobile kjøretøysperrer
- Utførelse TR: Oppfyller kravene i DIN SPEC 91414-1 ved bruk av et ettermonteringssett
- Utførelse PAS / IWA: Oppfyller kravene i den britiske VADS-standarden ved bruk av et ettermonteringssett
- Ferdigmonterte enkeltsperrer for enkel og rask montering uten konstruksjonstiltak på stedet
- Flexibel, uavhengig av plassering, kostnadseffektiv, vedlikeholdsfri
- Kan brukes som reklame- eller informasjonsmedium om ønskelig



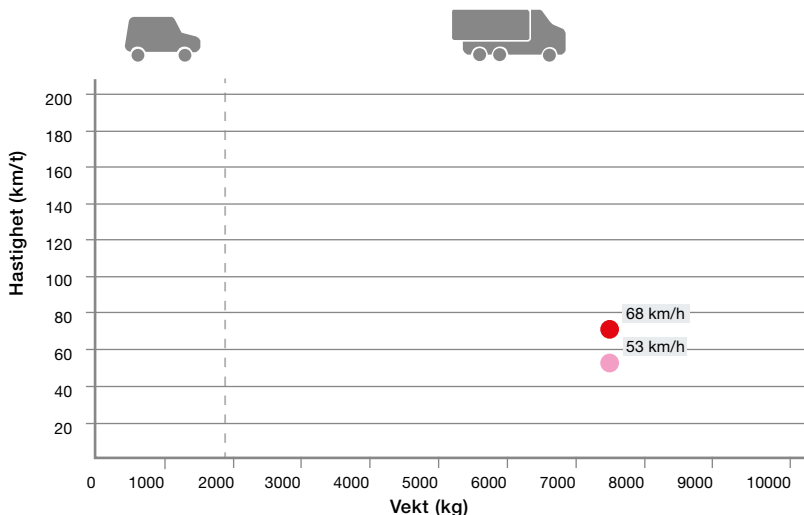
	OktaBlock	OktaBlock TR
Grunnplatens dimensjoner (mm)	800 × 800	800 × 800
Pullertens høyde (mm)	1250	1250
Grunnplatens høyde, skrått (mm)	5 – 33	18 – 43
Pullertens diameter (mm)	273	273
Farge	Antrasittgrå <sup>1</sup>	Antrasittgrå <sup>1</sup>
Vekt (kg)	ca. 350	ca. 450
<b>Tekniske data</b>		
Kollisjonsenergi (J)	750000	986000
<b>Sertifisert iht.</b>	M30, K4, PAS68, IWA14-1, VADS <sup>2</sup>	SK1B, TR Pol <sup>3</sup> , DIN SPEC 91414-1 <sup>4</sup>

<sup>1</sup> som ekstrautstyr mot pristillegg i valgfritt RAL-farge

<sup>2</sup> med ettermonteringssett som ekstrautstyr

<sup>3</sup> i samsvar med det tyske politiets tekniske retningslinjer for mobile kjøretøysperrer, versjon 0.8

<sup>4</sup> med ettermonteringssett som ekstrautstyr



### Kollisjonsenergi med ødeleggelse

Verdiene viser fra hvilken hastighet og kjøretøyvekt det genereres en kollisjonsenergi som forhindrer gjennomkjøring med ødeleggelse av OktaBlock.

### Kollisjonsenergi med ødeleggelse

- 986 000 joule (J)
- 750 000 joule (J)



OktaBlock TR er sertifisert i henhold til det tyske politiets tekniske retningslinjer for mobile kjøretøysperrer. I denne testen gjennomføres kollisjoner i en vinkel på 90° og 45°. Testen utføres også på vått underlag, og kjøretøyet skal etter kollisjonen ikke lenger være kjørbart. Den maksimale kollisjonsenergien i denne testen tilsvarer 986 000 joule.

**NYHET. I tillegg oppfylder OktaBlock TR nå også den nye standarden DIN SPEC 91414-1:2021** 1

Takket være den aksesymmetriske geometrien har OktaBlock fra Hörmann **ingen forhåndsdefinert kollisjonsside og kan således avverge kjøretøykollisjon fra alle retninger.**

#### **BRUKES SOM REKLAME- ELLER INFORMASJONSFLATE.**

De valgfrie bannerne hele veien rundt er optimalt egnet som reklamemedium, 2 for eksempel til byfester eller julemarkeder.

**RASK OPPSTILLING.** De **ferdigmonterte enkeltsperrere** kan plasseres med en vanlig kranbil eller gaffeltruck og kan settes opp og settes ned på stedet uten teknisk spesialkunnskap. Kjøretøysperren kan enkelt flyttes med kran eller gaffeltruck for montering og demontering. 3

**TRANSPORTHJELP OKTAMOVER.** Med den hydrauliske drevne transporthjelpen OktaMover kan OktaBlock og OktaBlock TR plasseres og flyttes raskt og enkelt uten behov for motordrevne spesialkjøretøy (gaffeltruck, kran) som krever et spesielt førerkort 4. Dette betyr at en passasje kan ryddes raskt i en nødsituasjon, f.eks. for redningskjøretøy.

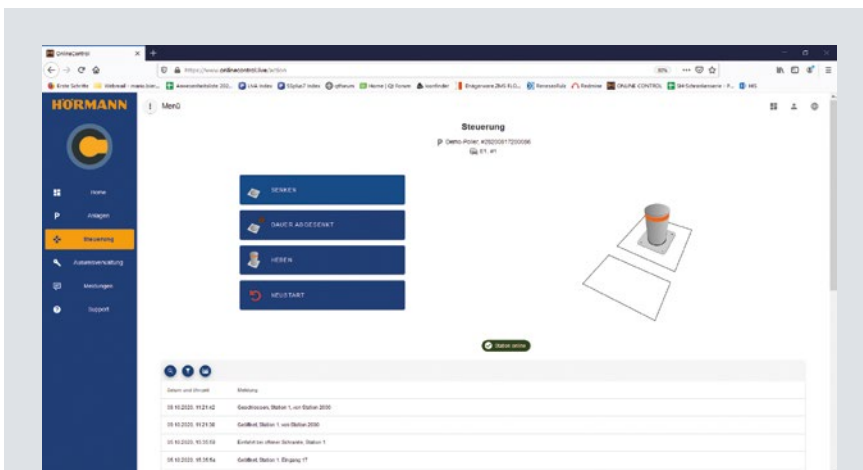
#### **ADAPTER FOR FESTE AV BYGGEPLASSBELYSNING**

Med universaladapteren kan byggeplasslysene som er kjent fra gatetraffikken, festes på hodet til OktaBlock / OktaBlock TR 5. Dette sikrer optimal synlighet av pullerten selv om natten. Både universaladapteren og byggeplasslyset leveres av Hörmann.

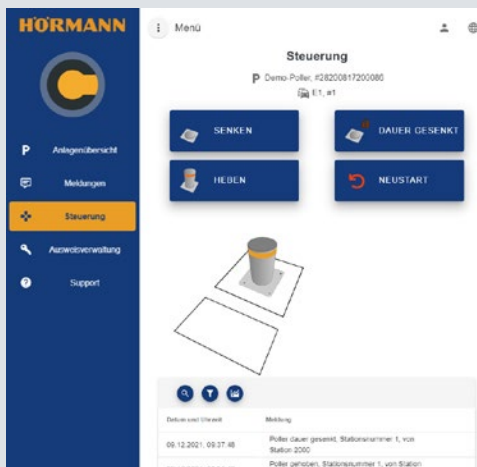


# Hörmann Access Control HAC

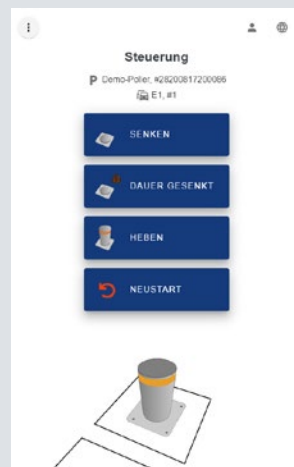
Online adgangskontroll og -administrasjon



Nettvisning i nettleseren



Nettvisning på nettbrett



Nettvisning på smarttelefon

## Funksjonsoversikt

- Selvtvirket system for automatiske pullerter
- Valgfri administrasjon av inntil 2 000 identifikasjonsmedier for regulering av passeringer
- Enkel betjening via nettleser fra mobile og stasjonære enheter
- Kan brukes online og offline
- Komfortabel brukeradministrasjon
- Tildeling av individuelle adgangsrettigheter samt «gjesteautorisasjoner» via QR-koder sendt på e-post
- Fleksibel administrasjon av inn- og utkjøring
- Praktisk feilregistrering
- Meldingsminne for sporbarhet
- Kan perfekt kombineres med valgfri skiltgjenkjenning og RFID Long Range



## Stolpe i rustfritt stål 170

- Betjening av automatiske pullerter direkte på den aktuelle pullerten
- Adgangskontroll via nøkkelbryter, transponder eller kodetaster
- Adgangsregulering med én- eller tosidige trafikklys (rød / grønn)
- For montering av maks. to pullertstyringer (kun for varianten som åpnes oppover)

## Stolpe i rustfritt stål 275

- Betjening av automatiske pullerter direkte på den aktuelle pullerten
- Harmonisk utseende i kombinasjon med pullerter som har en diameter på 275 mm
- For montering av styringen for inntil fire pullerter
- Adgangskontroll via nøkkelbryter, transponder eller kodetaster
- Adgangsregulering med én- eller tosidige trafikklys (rød / grønn)
- Vedlikeholdsluke med lås

## Firkantet stolpe, stål

- Rimelig alternativ til stolper i rustfritt stål
- Tilstrekkelig plass til inntil 5 styringer samt betjeningslementer



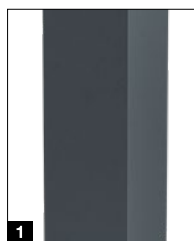
Stolpe i rustfritt stål 170      Stolpe i rustfritt stål 275      Firkantet stolpe, stål

	Stolpe i rustfritt stål 170	Stolpe i rustfritt stål 275	Firkantet stolpe, stål
Bredde x dybde (mm)			300 x 200
Diameter (mm)	170	275	
Høyder (mm)	1500, 1800	1500, 1800	2000

### Tekniske data

Fast	●	●	●
Monteringssokkel	●	●	●
Låsbar vedlikeholdsluke	●	●	●
Kapslingsgrad	IP 55	IP 55	IP 55

● = standardutstyr



Overflate i stål, lakkert i antrasittgrå (som standard), lakkering i RAL etter valg (ekstraustyr)



Overflate i rustfritt stål, lakkert i antrasittgrå (som standard), lakkering i RAL etter valg (ekstraustyr)



Overflate i børstet rustfritt stål



Vedlikeholdsluke (for stolpe i rustfritt stål 275)



Adgangskontroll via nøkkelbryter, transponder eller kodetaster



Adgangsregulering med én- eller tosidige trafikklys (rød / grønn)

# Tilbehør

Trådløs betjening, mottaker



## HS 5 BS

4 tastefunksjoner pluss avlesingsknapp, høyglanspolert svart eller hvit overflate



## HS 5 BS

4 tastefunksjoner pluss avlesingsknapp, matt svart strukturoverflate



## HS 4 BS

4 tastefunksjoner, matt svart strukturoverflate



## HS 1 BS

1 tastefunksjon, matt svart strukturoverflate



## HSE 1 BS

1 tastefunksjon, inkl. feste for nøkkelring, matt svart strukturoverflate



## HSE 4 BS

4 tastefunksjoner, inkl. feste for nøkkelring, matt svart strukturoverflate med endekapper i krom- eller plast



## HSS 4 BS

Sikkerhetshåndsender med fire taster, tilleggsfunksjon: kopibeskyttelse for håndsenderkoding, med kromkapper



Kun fra Hörmann

### Moderne trådløst system

Det trådløse toveissystemet BiSecur står for en fremtidsrettet teknologi med enkel og sikker betjening. Systemet kjennetegnes av en sikker krypteringsteknologi og du kan være trygg på at ingen uvedkommende kan kopiere radiosignalet ditt. Det ble testet og sertifisert av sikkerhetsekspertene ved Ruhr-universitetet i Bochum.

### Dine fordeler

- 128-bit-kryptering med samme høye sikkerhet som i nettbanken
- Radiosignal med stabil rekkevidde, immun mot interferens
- Kompatibel med port- og adgangskontrollsystemer fra Hörmann
- Bakoverkompatibel, det betyr at trådløse mottakere med radiofrekvens 868 MHz (2005 til juni 2012) kan også brukes med BiSecur-betjeningslementene





### Industri-håndsender HSI BS

For styring av inntil 1 000 mottakere, med visningsdisplay og ekstra store hurtigtaster for enkel betjening med arbeidshansker. Overføring av håndsender-koding til andre enheter er mulig



### NYHET. Industri-håndsender HSI 3 BS

For styring av inntil 3 mottakere, med ekstra store knapper, støtsikker deksel  
Kapslingsgrad: IP 65



### Industri-håndsender HSI 6 BS, HSI 15 BS

For styring av inntil 6 eller 15 mottakere, med ekstra store taster for enkel betjening med arbeidshansker, støtsikkert deksel  
Kapslingsgrad: IP 65



### Trådløs kodetaster FCT 3 BS

3 funksjoner, med tasturbelysning, innfelt eller utenpåliggende montering mulig, plastboks i lysegrå RAL 7040 (kan også leveres med 10 funksjoner og hengslet deksel, lakkert i aluminiumshvit RAL 9006)



### Trådløs kodetaster FCT 10 BS

10 funksjoner, med tasturbelysning og hengslet deksel, innfelt eller utenpåliggende montering mulig, plastboks lakkert i aluminiumshvit RAL 9006



### Trådløs fingerskanner FFL 25 BS

2 funksjoner, inntil 25 fingeravtrykk, med hengslet deksel, innfelt og utenpåliggende montering mulig, plastboks lakkert i aluminiumshvit RAL 9006



### 2-kanals relémottaker HET-E2 SL BS

Med 2 potensialfrie reléutganger for retningsvalg, en 2-polet inngang for potensialfri endeveisjonsmelding  
Åpen og Lukket, ekstern antenne



### Hörmann homee Brain

Basisterning med det trådløse systemet BiSecur for betjening av garasjeport- og grindåpnere fra Hörmann, ytterdørlåser, elektriske apparater og adgangskontrollsystemer via Hörmann homee-app

# Tilbehør

Kodetaster, fingerskanner, transponder, nøkkelbryter

---



## Kodetaster

### CTR 1b-1, CTR 3b-1

For 1 (CTR 1b-1) eller 3 (CTR 3b-1) funksjoner, med tastaturbelysning

Dimensjoner:  
80 × 80 × 15 mm (B × H × D)



## Kodetaster

### CTV 3-1

For 3 funksjoner, med spesielt robust metalltastatur

Dimensjoner:  
80 × 80 × 15 mm (B × H × D)



## Kodetaster

### CTP 3

For 3 funksjoner, med belyst skrift og trykkfølsom berøringsoverflate

Dimensjoner:  
80 × 80 × 15 mm (B × H × D)



## Dekoderhus

For kodetaster CTR 1b-1, CTR 3b-1, CTV 3-1, CTP 3

Dimensjoner:  
140 × 130 × 50 mm (B × H × D)  
Koblingseffekt:  
2,5 A / 30 V DC  
500 W / 250 V AC

---



## Fingerskanner

### FL 150

For to funksjoner; inntil 150 fingeravtrykk kan lagres

Dimensjoner: 80 × 80 × 13 mm (B × H × D);  
Dekoderhus: 70 × 275 × 50 mm (B × H × D);  
Koblingseffekt: 2,0 A / 30 V DC



## Transponder

### TTR 1000-1

For 1 funksjon, via transpondernøkkel eller transponderkort, for lagring av inntil 1 000 nøkler eller kort

Dimensjoner: 80 × 80 × 15 mm (B × H × D);  
Dekoderhus: 140 × 130 × 50 mm (B × H × D);  
Koblingseffekt: 2,5 A / 30 V DC; 500 W / 250 V AC

---



## Nøkkelbryter

### ESU 30

Med tre nøkler, for innfelt montering, valgbar funksjon: impuls eller åpne / lukke

Dimensjoner på bryterboksen:

60 mm (Ø), 58 mm (D),

Dimensjoner på overfelt:

90 × 100 mm (B × H),

Utsporing i mur:

65 mm (Ø), 60 mm (D);

Kapslingsgrad: IP 54

## Utenpåliggende utførelse

### ESA 30

Dimensjoner:  
73 × 73 × 50 mm (B × H × D)



## Nøkkelbryter

### STAP 50

Med tre nøkler, utenpåliggende utførelse,

dimensjoner:

80 × 80 × 63 mm (B × H × D);

Kapslingsgrad: IP 54

## Nøkkelbryter

### STUP 50

Med tre nøkler, innfelt utførelse,

Dimensjoner:

80 × 80 mm (B × H);

Kapslingsgrad: IP 54

---



### Induksjonssløyfe DI 1 i separat tilleggsboks

Egnet for én induksjonssløyfe, induksjonssløyfedetektor med én lukkekontakt og én vekselkontakt

### Induksjonssløyfe DI 2 (ikke avbildet) i separat tilleggsboks

Egnet for to separate induksjonssløyfer; induksjonssløyfedetektor med to potensialfrie lukkekontakter; kan innstilles på impuls eller permanent kontakt; retningsdeteksjon mulig

Dimensjoner på tilleggsboksen:

202 × 164 × 130 mm (B × H × D);

Koblingseffekt:

DI 1: lavspenning 2 A, 125 V A / 60 W;

DI 2: 250 V AC, 4 A, 1 000 VA, (ohmsk belastning AC)

Levering uten sløyfekabel

Sløyfekabel for induksjonssløyfe:

Rull à 50 m, kabelbetegnelse: SIAF,

tværrsnitt: 1,5 mm<sup>2</sup>, farge: brun

### Digitalt uketidsur i separat tilleggsboks

Tidsuret kan koble styreenheter inn eller ut via en potensialfri kontakt; tilleggsenhet for styringer (til montering i eksisterende boks); Koblingseffekt: 230 V AC 2,5 A / 500 W, omkobling sommer- / vinterstid, manuell omkobling: automatisk drift, koblingsforvalg permanent PÅ / permanent AV

Dimensjoner på tilleggsboksen:

202 × 164 × 130 mm (B × H × D);

Kapslingsgrad: IP 65

### Tilslutningsenhet sommer / vinter i tilleggsboks

Funksjon for komplett portåpning og fritt programmerbar mellomposisjon; tilleggsenhet for styringer

Dimensjoner på tilleggsboksen:

202 × 164 × 130 mm (B × H × D);

Kapslingsgrad: IP 65

Ikke for styring 445 / 545



### NYHET. CloudUnit W5-B

Mobil styring via sky eller app, samtale eller SMS, integrert årstidsur, administrasjon av inntil 1 024 ID-kort (telefonnumre, kontoer), fritt programmerbare

Push-varsler (f.eks. feil), to potensialfrie utganger og åtte innganger, integrert SIM-kort, enkel igangsetting via QR-kode.

Modulen er forberedt for montering på DIN-skinne og drives med 9-24 V / DC,

Dimensjoner på tilleggsboksen:

202 × 164 × 130 mm (B × H × D);

Kapslingsgrad: IP 65



### Signallys rød / grønn

For visuell indikasjon av en friggitt eller sperret passasje, ikke i forbindelse med stolper i rustfritt stål

Dimensjoner:

170 × 467 × 200 mm (B × H × D);

Kontaktbelastning:

250 V AC; 2,5 A / 500 W;

Kapslingsgrad: IP 65

# Alt fra én og samme leverandør for nærings- og industribygg

Vårt store produktprogram har passende løsninger for hvert behov. Våre produkter er eksakt tilpasset hverandre og garanterer for høy driftssikkerhet. Dette gjør oss til din sterke, fremtidsrettede partner innen næringsbygg.

**INDUSTRIPORTER. LASTESYSTEMER. SKYVEPORTER. OBJEKTDØRER.  
ADGANGSKONTROLLSYSTEMER**



Portene på bildene har i noen tilfeller spesialutstyr og tilsvarer ikke alltid standardutførelsen. Av trykktekniske årsaker kan fargene og overflatene på bildene avvike fra virkeligheten. Opphavsrettslig beskyttet. Kopiering, også av utdrag, er kun tillatt med vårt samtykke. Med forbehold om endringer.